

FIBRAIN
GROUP.

HFD

Nowa rodzina
**FIBRAIN High
Density**

Katalog
produktów

**Nowa rodzina produktów
FIBRAIN High Density**

HD

Spis treści

Kable instalacyjne	4
Sprzęt połączeniowy	9
Kable krosowe	13
Kable prekonektoryzowane	17
Kable krosowe HD	40
Panele krosowe HD	48

FIBRAIN HIGH DENSITY

HD FIBRAIN
HIGH DENSITY

Kable instalacyjne

Kable instalacyjne są kluczowym elementem ścieżki transmisyjnej.



Kompaktowe
rozmiary

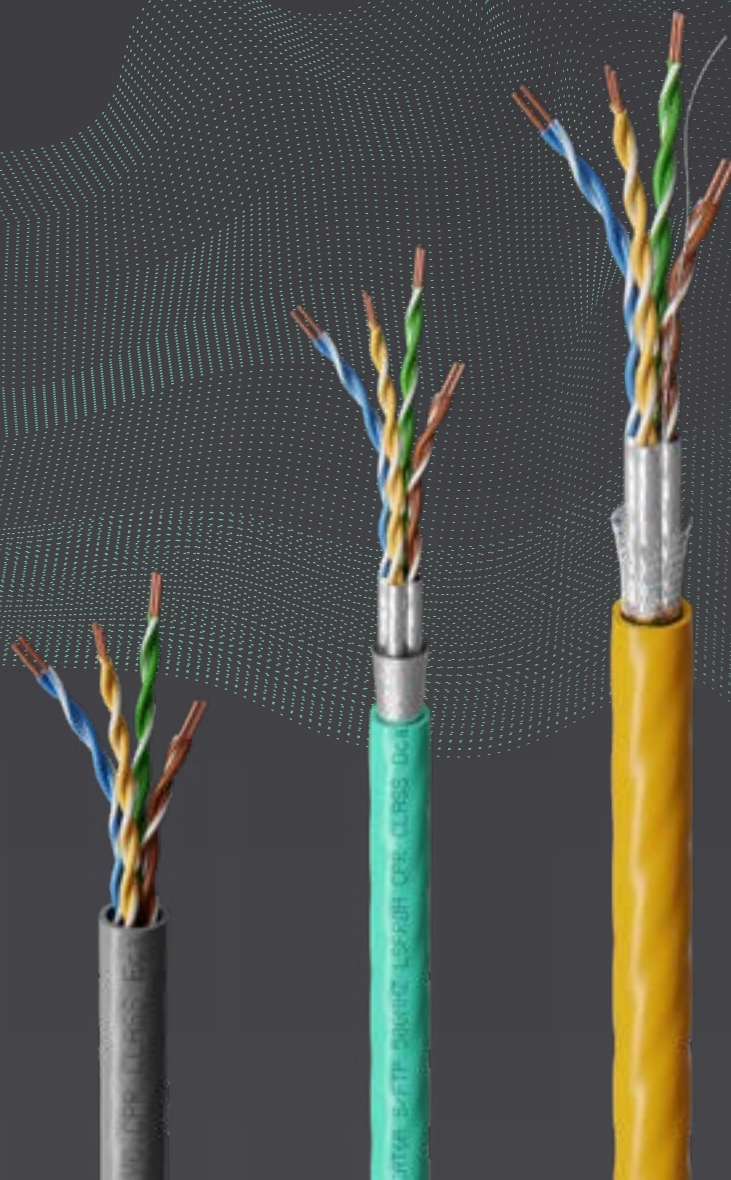


Pełen zakres
wydajności



Doskonałe parametry
transmisyjne

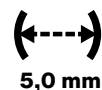
**FIBRAIN
GROUP.**



Kable instalacyjne

Kabel instalacyjny FibrainDATA Kat.5e U/UTP

Kabel instalacyjny, 4-parowa skrętka miedziana



- Kategoria 5e
- 200 MHz
- Nominalna średnica kabla 5,0 mm
- Nominalna średnica przewodnika AWG24
- NVP 68%,
- Klasa separacji B

WARIANT

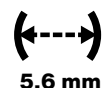
NR REFERENCYJNY

KARTA DSH

● PVC, CPR klasa E _{CA} , karton 305m, szary	XE100.101	
● PVC, CPR klasa E _{CA} , bęben 500m, szary	XE100.102	
● PVC, CPR klasa E _{CA} , bęben 1000m, szary	XE100.103	
● LSZH, CPR klasa D _{CA-S₂} ,d ₂ ,a ₁ , karton 305m, zielony	XE100.105	
● LSZH, CPR klasa D _{CA-S₂} ,d ₂ ,a ₁ , bęben 500m, zielony	XE100.106	
● LSZH, CPR klasa D _{CA-S₂} ,d ₂ ,a ₁ , bęben 1000m, zielony	XE100.107	

Kabel instalacyjny FibrainDATA Kat.5e F/UTP

Kabel instalacyjny, 4-parowa skrętka miedziana



- Kategoria 5e
- 200 MHz
- Nominalna średnica kabla 5,6 mm
- Nominalna średnica przewodnika AWG24
- NVP 68%
- Klasa separacji C

WARIANT

NR REFERENCYJNY

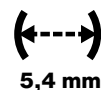
KARTA DSH

● PVC, CPR klasa E _{CA} , karton 305m, szary	XE100.111	
● PVC, CPR klasa E _{CA} , bęben 500m, szary	XE100.112	
● PVC, CPR klasa E _{CA} , bęben 1000m, szary	XE100.113	
● LSZH, CPR klasa D _{CA-S₂} ,d ₂ ,a ₁ , karton 305m, zielony	XE100.115	
● LSZH, CPR klasa D _{CA-S₂} ,d ₂ ,a ₁ , bęben 500m, zielony	XE100.116	
● LSZH, CPR klasa D _{CA-S₂} ,d ₂ ,a ₁ , bęben 1000m, zielony	XE100.117	

Kable instalacyjne

Kabel instalacyjny FibrainDATA Kat.6 U/UTP

Kabel instalacyjny, 4-parowa skrętka miedziana



- Kategoria 6
- 500 MHz
- Nominalna średnica kabla 5,4 mm
- Nominalna średnica przewodnika AWG23
- NVP 68%
- Klasa separacji B

WARIANT

NR REFERENCYJNY

KARTA DSH

● PVC, CPR klasa E_{CA}, karton 305m, szary

XQ100.101



● PVC, CPR klasa E_{CA}, bęben 500m, szary

XQ100.102

● LSZH, CPR klasa D_{CA-S₂},d₂,a₁, karton 305m, zielony

XQ100.105

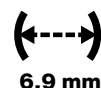
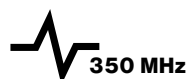


● LSZH, CPR klasa D_{CA-S₂},d₂,a₁, bęben 500m, zielony

XQ100.106

Kabel instalacyjny FibrainDATA Kat.6 F/UTP

Kabel instalacyjny, 4-parowa skrętka miedziana



- Kategoria 6
- 350 MHz
- Nominalna średnica kabla 6,9 mm
- Nominalna średnica przewodnika AWG23
- NVP 70%
- Klasa separacji C

WARIANT

NR REFERENCYJNY

KARTA DSH

● LSZH, CPR klasa D_{t_{CA}-S₂},d₂,a₁, karton 305m, niebieski

XQ100.116



● LSZH, CPR klasa D_{CA-S₂},d₂,a₁, bęben 500m, niebieski

XQ100.117

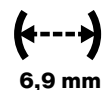
Kable instalacyjne

Kabel instalacyjny FibrainDATA Kat.6 U/FTP

Kabel instalacyjny, 4-parowa skrętka miedziana



- Kategoria 6,
- 400 MHz,
- Nominalna średnica kabla 6,9 mm
- Nominalna średnica przewodnika AWG23
- NVP 79%
- Klasa separacji C



WARIANT

- LSZH, CPR klasa D_{CA}-s2,d1,a1, bęben 500m, niebieski

NR REFERENCYJNY

XQ1221046320

KARTA DSH

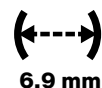


Kabel instalacyjny FibrainDATA Kat.6_A U/FTP

Kabel instalacyjny, 4-parowa skrętka miedziana



- Kategoria 6_A
- 500 MHz
- Nominalna średnica kabla 6,9 mm
- Nominalna średnica przewodnika AWG23
- NVP 79%
- Klasa separacji C



WARIANT

- LSFRZH, CPR klasa D_{CA}-s2,d1,a1, bęben 500m, turkusowy

NR REFERENCYJNY

XQ1281046320

KARTA DSH

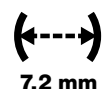


Kabel instalacyjny FibrainDATA Kat.6_A S/FTP

Kabel instalacyjny, 4-parowa skrętka miedziana



- Kategoria 6_A
- 500 MHz
- Nominalna średnica kabla 7,2 mm
- Nominalna średnica przewodnika AWG23
- NVP 79%
- Klasa separacji D



WARIANT

- LSFRZH, CPR klasa D_{CA}-s2,d1,a1, bęben 500m, turkusowy

NR REFERENCYJNY

XQ1481046321

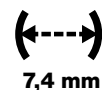
KARTA DSH



Kable instalacyjne

Kabel instalacyjny FibrainDATA Kat.6_A S/FTP

Kabel instalacyjny, 4-parowa skrętka miedziana



- Kategoria 6_A
- 650 MHz
- Nominalna średnica kabla 7,4 mm
- Nominalna średnica przewodnika AWG23
- NVP 79%
- Klasa separacji D

WARIANT

NR REFERENCYJNY

KARTA DSH

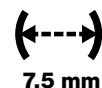
● LSFRZH, CPR klasa B2_{CA}-s1a,d1,a1, bęben 500m, turkusowy

XR1431048130



Kabel instalacyjny FibrainDATA Kat.7 S/FTP

Kabel instalacyjny, 4-parowa skrętka miedziana



- Kategoria 7
- 900 MHz
- Nominalna średnica kabla 7,5 mm
- Nominalna średnica przewodnika AWG23
- NVP 79%
- Klasa separacji D

WARIANT

NR REFERENCYJNY

KARTA DSH

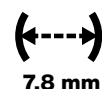
● LSFRZH, CPR klasa D_{CA}-s2,d1,a1, bęben 500m, pomarańczowy

XX1441046321



Kabel instalacyjny FibrainDATA Kat.7_A S/FTP

Kabel instalacyjny, 4-parowa skrętka miedziana



- Kategoria 7_A
- 1200 MHz
- Nominalna średnica kabla 7,8 mm
- Nominalna średnica przewodnika AWG23
- NVP 79%
- Klasa separacji D

WARIANT

NR REFERENCYJNY

KARTA DSH

● LSFRZH, CPR klasa D_{CA}-s2,d1,a1, bęben 500m, żółty

XS1451046321



FIBRAIN HIGH DENSITY

Moduły HD RJ45

Szeroka gama zastosowań /
Oszczędność cennego
miejsca w szafie 19" / Łatwa
i szybka instalacja



Kompaktowe
rozmiary



Pełen zakres
wydajności

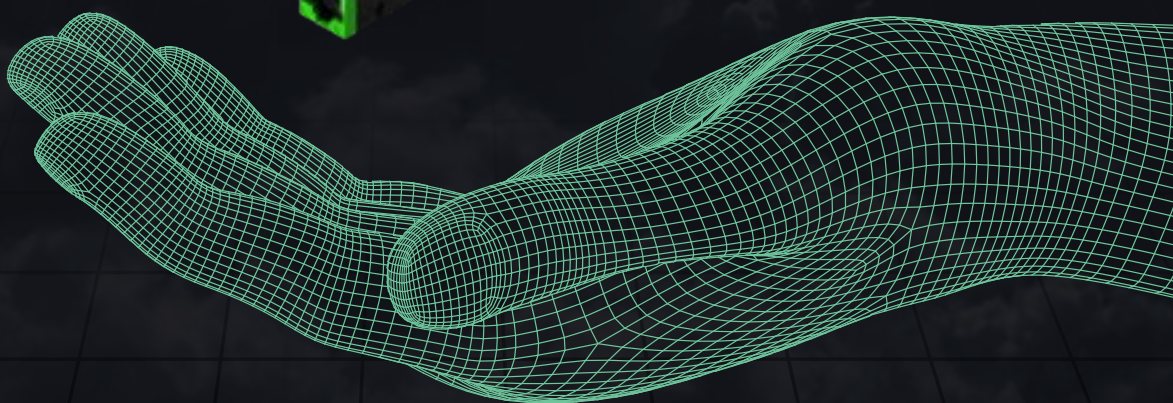


Doskonałe parametry
transmisyjne



Złącza IDC

FIBRAIN
GROUP.



Moduły przyłączeniowe

Moduły przyłączeniowe Kat.5, nieekranowane (u)



Kompaktowe wymiary



Technologia IDC



Łatwa instalacja

- Technologia IDC
- Kodowanie kolorem
- Przesłona przeciwkurzowa
- Materiał obudowy: Plastik (UL94-V0)
- Min. ilość cykli połączeniowych std/typ: 750/1000
- Min. ilość reterminacji: 20
- Możliwość beznarzędziowego zarabiania modułu
- Identyfikacja sekwencji rozszycia par 568A/568B
- Wydajność potwierdzona certyfikatami

WARIANT

NR REFERENCYJNY

KARTA DSH

- Kat.5e/u, HD, do 48p/1U, bez adaptera, zielony
- Kat.5e/u, HD, do 48p/1U, adapter keystone, zielony

XE100

XE110



Moduły przyłączeniowe Kat.5, ekranowane (s)



Kompaktowe wymiary



Technologia IDC



Łatwa instalacja

- Technologia IDC
- Kodowanie kolorem
- Przesłona przeciwkurzowa
- Materiał obudowy: Odlew żeliwny
- Ekranowanie 360°
- Min. ilość cykli połączeniowych std/typ: 750/1000
- Min. ilość reterminacji: 20
- Możliwość beznarzędziowego zarabiania modułu
- Identyfikacja sekwencji rozszycia par 568A/568B
- Wydajność potwierdzona certyfikatami

WARIANT

NR REFERENCYJNY

KARTA DSH

- Kat.5e/s, HD, do 48p/1U, bez adaptera, zielony
- Kat.5e/s, HD, do 48p/1U, adapter keystone, zielony

XE200

XE210



Moduły przyłączeniowe

Moduły przyłączeniowe Kat.6, nieekranowane (u)



Kompaktowe wymiary



Technologia IDC



Łatwa instalacja

- Technologia IDC
- Kodowanie kolorem
- Przesłona przeciwkurzowa
- Materiał obudowy: Plastik (UL94-V0)
- Min. ilość cykli połączeniowych std/typ: 750/1000
- Min. ilość reterminacji: 20
- Możliwość beznarzędziowego zarabiania modułu
- Identyfikacja sekwencji rozszycia par 568A/568B
- Wydajność potwierdzona certyfikatami

WARIANT

NR REFERENCYJNY

KARTA DSH

● Kat.6/u, HD, do 48p/1U, bez adaptera, czerwony

XQ100

● Kat.6/u, HD, do 48p/1U, adapter keystone, czerwony

XQ110



Moduły przyłączeniowe Kat.6, ekranowane (s)



Kompaktowe wymiary



Technologia IDC



Łatwa instalacja

- Technologia IDC
- Kodowanie kolorem
- Przesłona przeciwkurzowa
- Materiał obudowy: Odlew żeliwny
- Ekranowanie 360°
- Min. ilość cykli połączeniowych std/typ: std/typ1000
- Min. ilość reterminacji: 20
- Możliwość beznarzędziowego zarabiania modułu
- Identyfikacja sekwencji rozszycia par 568A/568B
- Wydajność potwierdzona certyfikatami

WARIANT

NR REFERENCYJNY

KARTA DSH

● Kat.6/s, HD, do 48p/1U, bez adaptera, czerwony

XQ200

● Kat.6/s, HD, do 48p/1U, adapter keystone, czerwony

XQ210



Moduły przyłączeniowe

Moduły przyłączeniowe Kat.6A, nieekranowane (u)



- Technologia IDC
- Kodowanie kolorem
- Przesłona przeciwkurzowa
- Materiał obudowy: Plastik (UL94-V0)
- Min. ilość cykli połączeniowych std/typ: 750/1000
- Min. ilość reterminacji: 20
- Możliwość beznarzędziowego zarabiania modułu
- Identyfikacja sekwencji rozszycia par 568A/568B
- Wydajność potwierdzona certyfikatami



Kompaktowe wymiary



Technologia IDC



Łatwa instalacja

WARIANT

NR REFERENCYJNY

KARTA DSH

- Kat.6A/u, HD, do 48p/1U, bez adaptera, turkus XR100
- Kat.6A/u, HD, do 48p/1U, adapter keystone, turkus XR110



Moduły przyłączeniowe Kat.6A, ekranowane (s)



- Technologia IDC
- Kodowanie kolorem
- Przesłona przeciwkurzowa
- Materiał obudowy: Odlew żeliwny
- Ekranowanie 360°
- Min. ilość cykli połączeniowych std/typ: 750/1000
- Min. ilość reterminacji: 20
- Możliwość beznarzędziowego zarabiania modułu
- Identyfikacja sekwencji rozszycia par 568A/568B
- Wydajność potwierdzona certyfikatami



Kompaktowe wymiary



Technologia IDC



Łatwa instalacja

WARIANT

NR REFERENCYJNY

KARTA DSH

- Kat.6A/s, HD, do 48p/1U, bez adaptera, turkus XR200
- Kat.6A/s, HD, do 48p/1U, adapter keystone, turkus XR210



Wtyk Kat.6A do zarabiania ręcznego, ekranowany (s)



- Kat.6A, 4P, prosty 180° XR300
- Kat.6A, 4P, kątowy co 90° XR310

- Technologia IDC
- Kodowanie kolorem
- Ekranowanie 360°
- Obsługa średnic żył w zakresie 26-22AWG
- Obsługa kabli w zakresie średnic 5,5-8,5 mm
- Min. ilość cykli połączeniowych std/typ: 750/1000
- Min. ilość reterminacji: 5

FIBRAIN HIGH DENSITY

Kable krosowe miedziane

Kable przyłączeniowe stanowią ostatni element toru transmisyjnego przed urządzeniami aktywnymi.



Kompaktowe
rozmiary



Pełen zakres
wydajności

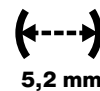


Standardowy
zakres długości
0,5 - 10m

FIBRAIN
GROUP.

Kable krosowe

Kabel krosowy Kat.5e, nieekranowany U/UTP



- Zarabiany mechanicznie
- Kodowanie kolorem
- Nominalna średnica kabla 5,2 mm
- Nominalna średnica przewodnika AWG26/7
- Materiał złącza: Plastik
- Min. ilość cykli połączeniowych std/typ: 750/1000
- Identyfikacja sekwencji rozszycia par 568B
- Powłoka zewnętrzna PVC
- Wsparcie PoE/PoE+

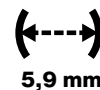
WARIANT

NR REFERENCYJNY

KARTA DSH

● Kat.5e, U/UTP PVC, 200MHz, szary, 0,5m	XEP020050GY0	
● Kat.5e,U/UTP PVC, 200MHz, szary, 1,0m	XEP020100GY0	
● Kat.5e, U/UTP PVC, 200MHz, szary, 2,0m	XEP020200GY0	
● Kat.5e, U/UTP, PVC, 200MHz, szary, 3,0m	XEP020300GY0	
● Kat.5e, U/UTP, PVC, 200MHz, szary, 5,0m	XEP020500GY0	

Kabel krosowy Kat.5e, ekranowany F/UTP



- Zarabiany mechanicznie
- Kodowanie kolorem
- Nominalna średnica kabla 5,9 mm
- Nominalna średnica przewodnika AWG26/7
- Materiał złącza: Plastik + metalowy ekran
- Min. ilość cykli połączeniowych std/typ: 750/1000
- Identyfikacja sekwencji rozszycia par 568B
- Powłoka zewnętrzna PVC
- Wsparcie PoE/PoE+

WARIANT

NR REFERENCYJNY

KARTA DSH

● Kat.5e, F/UTP PVC, 200MHz, szary, 0,5m	XEP120050GY0	
● Kat.5e,F/UTP PVC, 200MHz, szary, 1,0m	XEP120100GY0	
● Kat.5e, F/UTP PVC, 200MHz, szary, 2,0m	XEP120200GY0	
● Kat.5e, F/UTP, PVC, 200MHz, szary,3,0m	XEP120300GY0	
● Kat.5e, F/UTP, PVC, 200MHz, szary, 5,0m	XEP120500GY0	

Kable krosowe

Kabel krosowy Kat.6, nieekranowany U/UTP



- Zarabiany mechanicznie
- Kodowanie kolorem
- Nominalna średnica kabla 5,3 mm
- Nominalna średnica przewodnika AWG26/7
- Materiał złącza: Plastik
- Min. ilość cykli połączeniowych std/typ: 750/1000
- Identyfikacja sekwencji rozszycia par 568B
- Powłoka zewnętrzna LSZH
- Wsparcie PoE/PoE+

WARIANT

NR REFERENCYJNY

KARTA DSH

● Kat.6, U/UTP, LSZH, 450MHz, szary, 0,5m	XQP020050GY0	
● Kat.6, U/UTP, LSZH, 450MHz, szary, 1,0m	XQP020100GY0	
● Kat.6, U/UTP, LSZH, 450MHz, szary, 2,0m	XQP020200GY0	
● Kat.6, U/UTP, LSZH, 450MHz, szary, 3,0m	XQP020300GY0	
● Kat.6, U/UTP, LSZH, 450MHz, szary, 5,0m	XQP020500GY0	

kabel krosowy Kat.6, ekranowany S/FTP



- Zarabiany mechanicznie
- Kodowanie kolorem
- Nominalna średnica kabla 6,7 mm
- Nominalna średnica przewodnika AWG23/7
- Materiał złącza: Plastik
- Min. ilość cykli połączeniowych std/typ: 750/1000
- Identyfikacja sekwencji rozszycia par 568B
- Powłoka zewnętrzna LSFRZH
- Wsparcie PoE/PoE+

WARIANT

NR REFERENCYJNY

KARTA DSH

● Kat.6, S/FTP, LSZH, 900MHz, szary, 0,5m	XQP420050GY0	
● Kat.6, S/FTP, LSZH, 900MHz, szary, 1,0m	XQP420100GY0	
● Kat.6, S/FTP, LSZH, 900MHz, szary, 2,0m	XQP420200GY0	
● Kat.6, S/FTP, LSZH, 900MHz, szary, 3,0m	XQP420300GY0	
● Kat.6, S/FTP, LSZH, 900MHz, szary, 5,0m	XQP420500GY0	

Kable krosowe

Kabel krosowy Kat.6_A, ekranowany S/FTP



- Zarabiany mechanicznie
- Kodowanie kolorem
- Nominalna średnica kabla 6,7 mm
- Nominalna średnica przewodnika AWG23/7
- Materiał złącza: Plastik
- Min. ilość cykli połączeniowych std/typ: 750/1000
- Identyfikacja sekwencji rozszycia par 568B
- Powłoka zewnętrzna LSFRZH
- Wsparcie PoE/PoE+

WARIANT

NR REFERENCYJNY

KARTA DSH

● Kat.6 _A , S/FTP, LSZH, 900MHz, szary, 0,5m	XQP020050GY0
● Kat.6 _A , S/FTP, LSZH, 900MHz, szary, 1,0m	XQP020100GY0
● Kat.6 _A , S/FTP, LSZH, 900MHz, szary, 2,0m	XQP020200GY0
● Kat.6 _A , S/FTP, LSZH, 900MHz, szary, 3,0m	XQP020300GY0
● Kat.6 _A , S/FTP, LSZH, 900MHz, szary, 5,0m	XQP020500GY0



FIBRAIN HIGH DENSITY

Kable prekonek- toryzowane

Kable prekonektoryzowane to rozwiązanie typu plug&play, pozwalające na szybką realizację połączeń między punktami dystrybucyjnymi.



Polaryzacja A/B/C



Polerowanie
PC/APC

MTP®

Standard MTP®

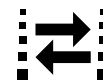
**FIBRAIN
GROUP.**

Kable trunkowe MPO

Kabel trunkowy MPO APC 652D, typ A, 12FO



**Polerowanie
APC 8°**



Polaryzacja A



**Włókno SM
652D**



- Kabel połączeniowy DC Prim terminowany obustronnie złączem MPO żeńskim/męskim
- 12 włókien światłowodowych standardu 652D
- Średnica kabla 3.0mm
- Powłoka kabla LSOH w kolorze żółtym
- Kolor obudowy wtyku zielony
- Polerowanie APC 8°
- Polaryzacja A/B/C
- $IL_{MAX} \leq 0.4$ dB
- $IL_{AVG} \leq 0.20$ dB
- $RL \geq 65$ dB

WARIANT

NR REFERENCYJNY

KARTA DSH

F/F		Kabel połączeniowy MPO APC żeński – MPO APC żeński, 652D, typ A, 1m	G-12-MTPA.F-MTPA.F-R30-001-1-A-A
F/F		Kabel połączeniowy MPO APC żeński – MPO APC żeński, 652D, typ A, 2m	G-12-MTPA.F-MTPA.F-R30-002-1-A-A
F/F		Kabel połączeniowy MPO APC żeński – MPO APC żeński, 652D, typ A, 3m	G-12-MTPA.F-MTPA.F-R30-003-1-A-A
F/F		Kabel połączeniowy MPO APC żeński – MPO APC żeński, 652D, typ A, 5m	G-12-MTPA.F-MTPA.F-R30-005-1-A-A
F/F		Kabel połączeniowy MPO APC żeński – MPO APC żeński, 652D, typ A, 10m	G-12-MTPA.F-MTPA.F-R30-010-1-A-A
F/F		Kabel połączeniowy MPO APC żeński – MPO APC żeński, 652D, typ A, 15m	G-12-MTPA.F-MTPA.F-R30-015-1-A-A



WARIANT

NR REFERENCYJNY

KARTA DSH

M/M		Kabel połączeniowy MPO APC męski – MPO APC męski, 652D, typ A, 1m	G-12-MTPA.M-MTPA.M-R30-001-1-A-A
M/M		Kabel połączeniowy MPO APC męski – MPO APC męski, 652D, typ A, 2m	G-12-MTPA.M-MTPA.M-R30-002-1-A-A
M/M		Kabel połączeniowy MPO APC męski – MPO APC męski, 652D, typ A, 3m	G-12-MTPA.M-MTPA.M-R30-003-1-A-A
M/M		Kabel połączeniowy MPO APC męski – MPO APC męski, 652D, typ A, 5m	G-12-MTPA.M-MTPA.M-R30-005-1-A-A
M/M		Kabel połączeniowy MPO APC męski – MPO APC męski, 652D, typ A, 10m	G-12-MTPA.M-MTPA.M-R30-010-1-A-A
M/M		Kabel połączeniowy MPO APC męski – MPO APC męski, 652D, typ A, 15m	G-12-MTPA.M-MTPA.M-R30-015-1-A-A



WARIANT

NR REFERENCYJNY

KARTA DSH

F/M		Kabel połączeniowy MPO APC żeński – MPO APC męski, 652D, typ A, 1m	G-12-MTPA.F-MTPA.M-R30-001-1-A-A
F/M		Kabel połączeniowy MPO APC żeński – MPO APC męski, 652D, typ A, 2m	G-12-MTPA.F-MTPA.M-R30-002-1-A-A
F/M		Kabel połączeniowy MPO APC żeński – MPO APC męski, 652D, typ A, 3m	G-12-MTPA.F-MTPA.M-R30-003-1-A-A
F/M		Kabel połączeniowy MPO APC żeński – MPO APC męski, 652D, typ A, 5m	G-12-MTPA.F-MTPA.M-R30-005-1-A-A
F/M		Kabel połączeniowy MPO APC żeński – MPO APC męski, 652D, typ A, 10m	G-12-MTPA.F-MTPA.M-R30-010-1-A-A
F/M		Kabel połączeniowy MPO APC żeński – MPO APC męski, 652D, typ A, 15m	G-12-MTPA.F-MTPA.M-R30-015-1-A-A



Kable trunkowe MPO

Kabel trunkowy MPO APC 652D, typ B, 12FO



WARIANT

NR REFERENCYJNY

KARTA DSH

F/F		Kabel połączeniowy MPO APC żeński – MPO APC żeński, 652D, typ B, 1m	G-12-MTPA.F-MTPA.F-R30-001-1-A-B
F/F		Kabel połączeniowy MPO APC żeński – MPO APC żeński, 652D, typ B, 2m	G-12-MTPA.F-MTPA.F-R30-002-1-A-B
F/F		Kabel połączeniowy MPO APC żeński – MPO APC żeński, 652D, typ B, 3m	G-12-MTPA.F-MTPA.F-R30-003-1-A-B
F/F		Kabel połączeniowy MPO APC żeński – MPO APC żeński, 652D, typ B, 5m	G-12-MTPA.F-MTPA.F-R30-005-1-A-B
F/F		Kabel połączeniowy MPO APC żeński – MPO APC żeński, 652D, typ B, 10m	G-12-MTPA.F-MTPA.F-R30-010-1-A-B
F/F		Kabel połączeniowy MPO APC żeński – MPO APC żeński, 652D, typ B, 15m	G-12-MTPA.F-MTPA.F-R30-015-1-A-B



WARIANT

NR REFERENCYJNY

KARTA DSH

M/M		Kabel połączeniowy MPO APC męski – MPO APC męski, 652D, typ B, 1m	G-12-MTPA.M-MTPA.M-R30-001-1-A-B
M/M		Kabel połączeniowy MPO APC męski – MPO APC męski, 652D, typ B, 2m	G-12-MTPA.M-MTPA.M-R30-002-1-A-B
M/M		Kabel połączeniowy MPO APC męski – MPO APC męski, 652D, typ B, 3m	G-12-MTPA.M-MTPA.M-R30-003-1-A-B
M/M		Kabel połączeniowy MPO APC męski – MPO APC męski, 652D, typ B, 5m	G-12-MTPA.M-MTPA.M-R30-005-1-A-B
M/M		Kabel połączeniowy MPO APC męski – MPO APC męski, 652D, typ B, 10m	G-12-MTPA.M-MTPA.M-R30-010-1-A-B
M/M		Kabel połączeniowy MPO APC męski – MPO APC męski, 652D, typ B, 15m	G-12-MTPA.M-MTPA.M-R30-015-1-A-B



WARIANT

NR REFERENCYJNY

KARTA DSH

F/M		Kabel połączeniowy MPO APC żeński – MPO APC męski, 652D, typ B, 1m	G-12-MTPA.F-MTPA.M-R30-001-1-A-B
F/M		Kabel połączeniowy MPO APC żeński – MPO APC męski, 652D, typ B, 2m	G-12-MTPA.F-MTPA.M-R30-002-1-A-B
F/M		Kabel połączeniowy MPO APC żeński – MPO APC męski, 652D, typ B, 3m	G-12-MTPA.F-MTPA.M-R30-003-1-A-B
F/M		Kabel połączeniowy MPO APC żeński – MPO APC męski, 652D, typ B, 5m	G-12-MTPA.F-MTPA.M-R30-005-1-A-B
F/M		Kabel połączeniowy MPO APC żeński – MPO APC męski, 652D, typ B, 10m	G-12-MTPA.F-MTPA.M-R30-010-1-A-B
F/M		Kabel połączeniowy MPO APC żeński – MPO APC męski, 652D, typ B, 15m	G-12-MTPA.F-MTPA.M-R30-015-1-A-B



Kable trunkowe MPO

Kabel trunkowy MPO APC-MPO APC 652D, typ C, 12FO



WARIANT		NR REFERENCYJNY	KARTA DSH
F/F	Kabel połączeniowy MPO APC żeński – MPO APC żeński, 652D, typ C, 1m	G-12-MTPA.F-MTPA.F-R30-001-1-A-C	
F/F	Kabel połączeniowy MPO APC żeński – MPO APC żeński, 652D, typ C, 2m	G-12-MTPA.F-MTPA.F-R30-002-1-A-C	
F/F	Kabel połączeniowy MPO APC żeński – MPO APC żeński, 652D, typ C, 3m	G-12-MTPA.F-MTPA.F-R30-003-1-A-C	
F/F	Kabel połączeniowy MPO APC żeński – MPO APC żeński, 652D, typ C, 5m	G-12-MTPA.F-MTPA.F-R30-005-1-A-C	
F/F	Kabel połączeniowy MPO APC żeński – MPO APC żeński, 652D, typ C, 10m	G-12-MTPA.F-MTPA.F-R30-010-1-A-C	
F/F	Kabel połączeniowy MPO APC żeński – MPO APC żeński, 652D, typ C, 15m	G-12-MTPA.F-MTPA.F-R30-015-1-A-C	

WARIANT		NR REFERENCYJNY	KARTA DSH
M/M	Kabel połączeniowy MPO APC męski – MPO APC męski, 652D, typ C, 1m	G-12-MTPA.M-MTPA.M-R30-001-1-A-C	
M/M	Kabel połączeniowy MPO APC męski – MPO APC męski, 652D, typ C, 2m	G-12-MTPA.M-MTPA.M-R30-002-1-A-C	
M/M	Kabel połączeniowy MPO APC męski – MPO APC męski, 652D, typ C, 3m	G-12-MTPA.M-MTPA.M-R30-003-1-A-C	
M/M	Kabel połączeniowy MPO APC męski – MPO APC męski, 652D, typ C, 5m	G-12-MTPA.M-MTPA.M-R30-005-1-A-C	
M/M	Kabel połączeniowy MPO APC męski – MPO APC męski, 652D, typ C, 10m	G-12-MTPA.M-MTPA.M-R30-010-1-A-C	
M/M	Kabel połączeniowy MPO APC męski – MPO APC męski, 652D, typ C, 15m	G-12-MTPA.M-MTPA.M-R30-015-1-A-C	

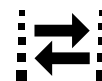
WARIANT		NR REFERENCYJNY	KARTA DSH
F/M	Kabel połączeniowy MPO APC żeński – MPO APC męski, 652D, typ C, 1m	G-12-MTPA.F-MTPA.M-R30-001-1-A-C	
F/M	Kabel połączeniowy MPO APC żeński – MPO APC męski, 652D, typ C, 2m	G-12-MTPA.F-MTPA.M-R30-002-1-A-C	
F/M	Kabel połączeniowy MPO APC żeński – MPO APC męski, 652D, typ C, 3m	G-12-MTPA.F-MTPA.M-R30-003-1-A-C	
F/M	Kabel połączeniowy MPO APC żeński – MPO APC męski, 652D, typ C, 5m	G-12-MTPA.F-MTPA.M-R30-005-1-A-C	
F/M	Kabel połączeniowy MPO APC żeński – MPO APC męski, 652D, typ C, 10m	G-12-MTPA.F-MTPA.M-R30-010-1-A-C	
F/M	Kabel połączeniowy MPO APC żeński – MPO APC męski, 652D, typ C, 15m	G-12-MTPA.F-MTPA.M-R30-015-1-A-C	

Kable trunkowe MPO

Kabel trunkowy MPO PC – MPO PC, OM3, typ A, 12FO



**Polerowanie
PC**



Polaryzacja A



**Włókno MM
OM3**



- Kabel połączeniowy obustronnie zakończony wtykiem MPO żeńskim/męskim
- 12 włókien światłowodowych standardu OM3
- Średnica kabla 3.0mm
- Powłoka kabla LSOH w kolorze turkusowym
- Kolor obudowy wtyku turkusowy
- Polerowanie APC 8°
- Polaryzacja A/B/C
- $IL_{MAX} \leq 0.4$ dB
- $IL_{AVG} \leq 0.20$ dB
- $RL \geq 35$ dB

WARIANT

NR REFERENCYJNY

KARTA DSH

F/F	● Kabel połączeniowy MPO PC żeński – MPO PC żeński, OM3, typ A, 1m	G-12-MTP.F-MTP.F-R30-001-1-K-A	
F/F	● Kabel połączeniowy MPO PC żeński – MPO PC żeński, OM3, typ A, 2m	G-12-MTP.F-MTP.F-R30-002-1-K-A	
F/F	● Kabel połączeniowy MPO PC żeński – MPO PC żeński, OM3, typ A, 3m	G-12-MTP.F-MTP.F-R30-003-1-K-A	
F/F	● Kabel połączeniowy MPO PC żeński – MPO PC żeński, OM3, typ A, 5m	G-12-MTP.F-MTP.F-R30-005-1-K-A	
F/F	● Kabel połączeniowy MPO PC żeński – MPO PC żeński, OM3, typ A, 10m	G-12-MTP.F-MTP.F-R30-010-1-K-A	
F/F	● Kabel połączeniowy MPO PC żeński – MPO PC żeński, OM3, typ A, 15m	G-12-MTP.F-MTP.F-R30-015-1-K-A	

WARIANT

NR REFERENCYJNY

KARTA DSH

M/M	● Kabel połączeniowy MPO PC męski – MPO PC męski, OM3, typ A, 1m	G-12-MTP.M-MTP.M-R30-001-1-K-A	
M/M	● Kabel połączeniowy MPO PC męski – MPO PC męski, OM3, typ A, 2m	G-12-MTP.M-MTP.M-R30-002-1-K-A	
M/M	● Kabel połączeniowy MPO PC męski – MPO PC męski, OM3, typ A, 3m	G-12-MTP.M-MTP.M-R30-003-1-K-A	
M/M	● Kabel połączeniowy MPO PC męski – MPO PC męski, OM3, typ A, 5m	G-12-MTP.M-MTP.M-R30-005-1-K-A	
M/M	● Kabel połączeniowy MPO PC męski – MPO PC męski, OM3, typ A, 10m	G-12-MTP.M-MTP.M-R30-010-1-K-A	
M/M	● Kabel połączeniowy MPO PC męski – MPO PC męski, OM3, typ A, 15m	G-12-MTP.M-MTP.M-R30-015-1-K-A	

WARIANT

NR REFERENCYJNY

KARTA DSH

F/M	● Kabel połączeniowy MPO PC żeński – MPO PC męski, OM3, typ A, 1m	G-12-MTP.F-MTP.M-R30-001-1-K-A	
F/M	● Kabel połączeniowy MPO PC żeński – MPO PC męski, OM3, typ A, 2m	G-12-MTP.F-MTP.M-R30-002-1-K-A	
F/M	● Kabel połączeniowy MPO PC żeński – MPO PC męski, OM3, typ A, 3m	G-12-MTP.F-MTP.M-R30-003-1-K-A	
F/M	● Kabel połączeniowy MPO PC żeński – MPO PC męski, OM3, typ A, 5m	G-12-MTP.F-MTP.M-R30-005-1-K-A	
F/M	● Kabel połączeniowy MPO PC żeński – MPO PC męski, OM3, typ A, 10m	G-12-MTP.F-MTP.M-R30-010-1-K-A	
F/M	● Kabel połączeniowy MPO PC żeński – MPO PC męski, OM3, typ A, 15m	G-12-MTP.F-MTP.M-R30-015-1-K-A	

Kable trunkowe MPO

Kabel trunkowy MPO PC female – MPO PC female, OM3, typ B, 12FO



Polerowanie
PC



Polaryzacja B



Włókno MM
OM3

WARIANT		NR REFERENCYJNY	KARTA DSH
F/F	● Kabel połączeniowy MPO PC żeński – MPO PC żeński, OM3, typ B, 1m	G-12-MTP.F-MTP.F-R30-001-1-K-B	
F/F	● Kabel połączeniowy MPO PC żeński – MPO PC żeński, OM3, typ B, 2m	G-12-MTP.F-MTP.F-R30-002-1-K-B	
F/F	● Kabel połączeniowy MPO PC żeński – MPO PC żeński, OM3, typ B, 3m	G-12-MTP.F-MTP.F-R30-003-1-K-B	
F/F	● Kabel połączeniowy MPO PC żeński – MPO PC żeński, OM3, typ B, 5m	G-12-MTP.F-MTP.F-R30-005-1-K-B	
F/F	● Kabel połączeniowy MPO PC żeński – MPO PC żeński, OM3, typ B, 10m	G-12-MTP.F-MTP.F-R30-010-1-K-B	
F/F	● Kabel połączeniowy MPO PC żeński – MPO PC żeński, OM3, typ B, 15m	G-12-MTP.F-MTP.F-R30-015-1-K-B	

WARIANT		NR REFERENCYJNY	KARTA DSH
M/M	● Kabel połączeniowy MPO PC męski – MPO PC męski, OM3, typ B, 1m	G-12-MTP.M-MTP.M-R30-001-1-K-B	
M/M	● Kabel połączeniowy MPO PC męski – MPO PC męski, OM3, typ B, 2m	G-12-MTP.M-MTP.M-R30-002-1-K-B	
M/M	● Kabel połączeniowy MPO PC męski – MPO PC męski, OM3, typ B, 3m	G-12-MTP.M-MTP.M-R30-003-1-K-B	
M/M	● Kabel połączeniowy MPO PC męski – MPO PC męski, OM3, typ B, 5m	G-12-MTP.M-MTP.M-R30-005-1-K-B	
M/M	● Kabel połączeniowy MPO PC męski – MPO PC męski, OM3, typ B, 10m	G-12-MTP.M-MTP.M-R30-010-1-K-B	
M/M	● Kabel połączeniowy MPO PC żeński – MPO PC męski, OM3, typ B, 15m	G-12-MTP.M-MTP.M-R30-015-1-K-B	

WARIANT		NR REFERENCYJNY	KARTA DSH
F/M	● Kabel połączeniowy MPO PC żeński – MPO PC męski, OM3, typ B, 1m	G-12-MTP.F-MTP.M-R30-001-1-K-B	
F/M	● Kabel połączeniowy MPO PC żeński – MPO PC męski, OM3, typ B, 2m	G-12-MTP.F-MTP.M-R30-002-1-K-B	
F/M	● Kabel połączeniowy MPO PC żeński – MPO PC męski, OM3, typ B, 3m	G-12-MTP.F-MTP.M-R30-003-1-K-B	
F/M	● Kabel połączeniowy MPO PC żeński – MPO PC męski, OM3, typ B, 5m	G-12-MTP.F-MTP.M-R30-005-1-K-B	
F/M	● Kabel połączeniowy MPO PC żeński – MPO PC męski, OM3, typ B, 10m	G-12-MTP.F-MTP.M-R30-010-1-K-B	
F/M	● Kabel połączeniowy MPO PC żeński – MPO PC męski, OM3, typ B, 15m	G-12-MTP.F-MTP.M-R30-015-1-K-B	

Kable trunkowe MPO

Kabel trunkowy MPO PC female – MPO PC female, OM3, typ C, 12FO



WARIANT

NR REFERENCYJNY

KARTA DSH

F/F	● Kabel połączeniowy MPO PC żeński – MPO PC żeński, OM3, typ C, 1m	G-12-MTP.F-MTP.F-R30-001-1-K-C
F/F	● Kabel połączeniowy MPO PC żeński – MPO PC żeński, OM3, typ C, 2m	G-12-MTP.F-MTP.F-R30-002-1-K-C
F/F	● Kabel połączeniowy MPO PC żeński – MPO PC żeński, OM3, typ C, 3m	G-12-MTP.F-MTP.F-R30-003-1-K-C
F/F	● Kabel połączeniowy MPO PC żeński – MPO PC żeński, OM3, typ C, 5m	G-12-MTP.F-MTP.F-R30-005-1-K-C
F/F	● Kabel połączeniowy MPO PC żeński – MPO PC żeński, OM3, typ C, 10m	G-12-MTP.F-MTP.F-R30-010-1-K-C
F/F	● Kabel połączeniowy MPO PC żeński – MPO PC żeński, OM3, typ C, 15m	G-12-MTP.F-MTP.F-R30-015-1-K-C



WARIANT

NR REFERENCYJNY

KARTA DSH

M/M	● Kabel połączeniowy MPO PC męski – MPO PC męski, OM3, typ C, 1m	G-12-MTP.M-MTP.M-R30-001-1-K-C
M/M	● Kabel połączeniowy MPO PC męski – MPO PC męski, OM3, typ C, 2m	G-12-MTP.M-MTP.M-R30-002-1-K-C
M/M	● Kabel połączeniowy MPO PC męski – MPO PC męski, OM3, typ C, 3m	G-12-MTP.M-MTP.M-R30-003-1-K-C
M/M	● Kabel połączeniowy MPO PC męski – MPO PC męski, OM3, typ C, 5m	G-12-MTP.M-MTP.M-R30-005-1-K-C
M/M	● Kabel połączeniowy MPO PC męski – MPO PC męski, OM3, typ C, 10m	G-12-MTP.M-MTP.M-R30-010-1-K-C
M/M	● Kabel połączeniowy MPO PC męski – MPO PC męski, OM3, typ C, 15m	G-12-MTP.M-MTP.M-R30-015-1-K-C



WARIANT

NR REFERENCYJNY

KARTA DSH

F/M	● Kabel połączeniowy MPO PC żeński – MPO PC męski, OM3, typ C, 1m	G-12-MTP.F-MTP.M-R30-001-1-K-C
F/M	● Kabel połączeniowy MPO PC żeński – MPO PC męski, OM3, typ C, 2m	G-12-MTP.F-MTP.M-R30-002-1-K-C
F/M	● Kabel połączeniowy MPO PC żeński – MPO PC męski, OM3, typ C, 3m	G-12-MTP.F-MTP.M-R30-003-1-K-C
F/M	● Kabel połączeniowy MPO PC żeński – MPO PC męski, OM3, typ C, 5m	G-12-MTP.F-MTP.M-R30-005-1-K-C
F/M	● Kabel połączeniowy MPO PC żeński – MPO PC męski, OM3, typ C, 10m	G-12-MTP.F-MTP.M-R30-010-1-K-C
F/M	● Kabel połączeniowy MPO PC żeński – MPO PC męski, OM3, typ C, 15m	G-12-MTP.F-MTP.M-R30-015-1-K-C

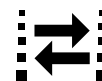


Kable trunkowe MPO

Kabel trunkowy MPO PC – MPO PC, OM4, typ A, 12FO



Polerowanie
PC



Polaryzacja A



Włókno MM
OM4



- Kabel połączeniowy obustronnie zakończony wtykiem MPO żeńskim
- 12 włókien światłowodowych standardu OM4
- Średnica kabla 3.0mm
- Powłoka kabla LSOH w kolorze fiolet magenta
- Kolor obudowy wtyku fiolet magenta
- Polerowanie PC
- Polaryzacja A
- $IL_{MAX} \leq 0.4$ dB
- $IL_{AVG} \leq 0.20$ dB
- $RL \geq 35$ dB

WARIANT

WARIANT	NR REFERENCYJNY	KARTA DSH
F/F ● Kabel połączeniowy MPO PC żeński – MPO PC żeński, OM4, typ A, 1m	G-12-MTP.F-MTP.F-R30-001-1-L-A	
F/F ● Kabel połączeniowy MPO PC żeński – MPO PC żeński, OM4, typ A, 2m	G-12-MTP.F-MTP.F-R30-002-1-L-A	
F/F ● Kabel połączeniowy MPO PC żeński – MPO PC żeński, OM4, typ A, 3m	G-12-MTP.F-MTP.F-R30-003-1-L-A	
F/F ● Kabel połączeniowy MPO PC żeński – MPO PC żeński, OM4, typ A, 5m	G-12-MTP.F-MTP.F-R30-005-1-L-A	
F/F ● Kabel połączeniowy MPO PC żeński – MPO PC żeński, OM4, typ A, 10m	G-12-MTP.F-MTP.F-R30-010-1-L-A	
F/F ● Kabel połączeniowy MPO PC żeński – MPO PC żeński, OM4, typ A, 15m	G-12-MTP.F-MTP.F-R30-015-1-L-A	

WARIANT

WARIANT	NR REFERENCYJNY	KARTA DSH
M/M ● Kabel połączeniowy MPO PC męski – MPO PC męski, OM4, typ A, 1m	G-12-MTP.M-MTP.M-R30-001-1-L-A	
M/M ● Kabel połączeniowy MPO PC męski – MPO PC męski, OM4, typ A, 2m	G-12-MTP.M-MTP.M-R30-002-1-L-A	
M/M ● Kabel połączeniowy MPO PC męski – MPO PC męski, OM4, typ A, 3m	G-12-MTP.M-MTP.M-R30-003-1-L-A	
M/M ● Kabel połączeniowy MPO PC męski – MPO PC męski, OM4, typ A, 5m	G-12-MTP.M-MTP.M-R30-005-1-L-A	
M/M ● Kabel połączeniowy MPO PC męski – MPO PC męski, OM4, typ A, 10m	G-12-MTP.M-MTP.M-R30-010-1-L-A	
M/M ● Kabel połączeniowy MPO PC męski – MPO PC męski, OM4, typ A, 15m	G-12-MTP.M-MTP.M-R30-015-1-L-A	

WARIANT

WARIANT	NR REFERENCYJNY	KARTA DSH
F/M ● Kabel połączeniowy MPO PC żeński – MPO PC męski, OM4, typ A, 1m	G-12-MTP.F-MTP.M-R30-001-1-L-A	
F/M ● Kabel połączeniowy MPO PC żeński – MPO PC męski, OM4, typ A, 2m	G-12-MTP.F-MTP.M-R30-002-1-L-A	
F/M ● Kabel połączeniowy MPO PC żeński – MPO PC męski, OM4, typ A, 3m	G-12-MTP.F-MTP.M-R30-003-1-L-A	
F/M ● Kabel połączeniowy MPO PC żeński – MPO PC męski, OM4, typ A, 5m	G-12-MTP.F-MTP.M-R30-005-1-L-A	
F/M ● Kabel połączeniowy MPO PC żeński – MPO PC męski, OM4, typ A, 10m	G-12-MTP.F-MTP.M-R30-010-1-L-A	
F/M ● Kabel połączeniowy MPO PC żeński – MPO PC męski, OM4, typ A, 15m	G-12-MTP.F-MTP.M-R30-015-1-L-A	

Kable trunkowe MPO

Kabel trunkowy MPO PC female – MPO PC female, OM4, typ B, 12FO



WARIANT

NR REFERENCYJNY

KARTA DSH

F/F	●	Kabel połączeniowy MPO PC żeński – MPO PC żeński, OM4, typ B, 1m	G-12-MTP.F-MTP.F-R30-001-1-L-B
F/F	●	Kabel połączeniowy MPO PC żeński – MPO PC żeński, OM4, typ B, 2m	G-12-MTP.F-MTP.F-R30-002-1-L-B
F/F	●	Kabel połączeniowy MPO PC żeński – MPO PC żeński, OM4, typ B, 3m	G-12-MTP.F-MTP.F-R30-003-1-L-B
F/F	●	Kabel połączeniowy MPO PC żeński – MPO PC żeński, OM4, typ B, 5m	G-12-MTP.F-MTP.F-R30-005-1-L-B
F/F	●	Kabel połączeniowy MPO PC żeński – MPO PC żeński, OM4, typ B, 10m	G-12-MTP.F-MTP.F-R30-010-1-L-B
F/F	●	Kabel połączeniowy MPO PC żeński – MPO PC żeński, OM4, typ B, 15m	G-12-MTP.F-MTP.F-R30-015-1-L-B



WARIANT

NR REFERENCYJNY

KARTA DSH

M/M	●	Kabel połączeniowy MPO PC męski – MPO PC męski, OM4, typ B, 1m	G-12-MTP.M-MTP.M-R30-001-1-L-B
M/M	●	Kabel połączeniowy MPO PC męski – MPO PC męski, OM4, typ B, 2m	G-12-MTP.M-MTP.M-R30-002-1-L-B
M/M	●	Kabel połączeniowy MPO PC męski – MPO PC męski, OM4, typ B, 3m	G-12-MTP.M-MTP.M-R30-003-1-L-B
M/M	●	Kabel połączeniowy MPO PC męski – MPO PC męski, OM4, typ B, 5m	G-12-MTP.M-MTP.M-R30-005-1-L-B
M/M	●	Kabel połączeniowy MPO PC męski – MPO PC męski, OM4, typ B, 10m	G-12-MTP.M-MTP.M-R30-010-1-L-B
M/M	●	Kabel połączeniowy MPO PC męski – MPO PC męski, OM4, typ B, 15m	G-12-MTP.M-MTP.M-R30-015-1-L-B



WARIANT

NR REFERENCYJNY

KARTA DSH

F/M	●	Kabel połączeniowy MPO PC żeński – MPO PC męski, OM4, typ B, 1m	G-12-MTP.F-MTP.M-R30-001-1-L-B
F/M	●	Kabel połączeniowy MPO PC żeński – MPO PC męski, OM4, typ B, 2m	G-12-MTP.F-MTP.M-R30-002-1-L-B
F/M	●	Kabel połączeniowy MPO PC żeński – MPO PC męski, OM4, typ B, 3m	G-12-MTP.F-MTP.M-R30-003-1-L-B
F/M	●	Kabel połączeniowy MPO PC żeński – MPO PC męski, OM4, typ B, 5m	G-12-MTP.F-MTP.M-R30-005-1-L-B
F/M	●	Kabel połączeniowy MPO PC żeński – MPO PC męski, OM4, typ B, 10m	G-12-MTP.F-MTP.M-R30-010-1-L-B
F/M	●	Kabel połączeniowy MPO PC żeński – MPO PC męski, OM4, typ B, 15m	G-12-MTP.F-MTP.M-R30-015-1-L-B



Kable trunkowe MPO

Kabel trunkowy MPO PC female – MPO PC female, OM4, typ C, 12FO



Polerowanie
PC



Polaryzacja C



Włókno MM
OM4

WARIANT

NR REFERENCYJNY

KARTA DSH

F/F	●	Kabel połączeniowy MPO PC żeński – MPO PC żeński, OM4, typ C, 1m	G-12-MTP.F-MTP.F-R30-001-1-L-C
F/F	●	Kabel połączeniowy MPO PC żeński – MPO PC żeński, OM4, typ C, 2m	G-12-MTP.F-MTP.F-R30-002-1-L-C
F/F	●	Kabel połączeniowy MPO PC żeński – MPO PC żeński, OM4, typ C, 3m	G-12-MTP.F-MTP.F-R30-003-1-L-C
F/F	●	Kabel połączeniowy MPO PC żeński – MPO PC żeński, OM4, typ C, 5m	G-12-MTP.F-MTP.F-R30-005-1-L-C
F/F	●	Kabel połączeniowy MPO PC żeński – MPO PC żeński, OM4, typ C, 10m	G-12-MTP.F-MTP.F-R30-010-1-L-C
F/F	●	Kabel połączeniowy MPO PC żeński – MPO PC żeński, OM4, typ C, 15m	G-12-MTP.F-MTP.F-R30-015-1-L-C



WARIANT

NR REFERENCYJNY

KARTA DSH

M/M	●	Kabel połączeniowy MPO PC męski – MPO PC męski, OM4, typ C, 1m	G-12-MTP.M-MTP.M-R30-001-1-L-C
M/M	●	Kabel połączeniowy MPO PC męski – MPO PC męski, OM4, typ C, 2m	G-12-MTP.M-MTP.M-R30-002-1-L-C
M/M	●	Kabel połączeniowy MPO PC męski – MPO PC męski, OM4, typ C, 3m	G-12-MTP.M-MTP.M-R30-003-1-L-C
M/M	●	Kabel połączeniowy MPO PC męski – MPO PC męski, OM4, typ C, 5m	G-12-MTP.M-MTP.M-R30-005-1-L-C
M/M	●	Kabel połączeniowy MPO PC męski – MPO PC męski, OM4, typ C, 10m	G-12-MTP.M-MTP.M-R30-010-1-L-C
M/M	●	Kabel połączeniowy MPO PC męski – MPO PC męski, OM4, typ C, 15m	G-12-MTP.M-MTP.M-R30-015-1-L-C



WARIANT

NR REFERENCYJNY

KARTA DSH

F/M	●	Kabel połączeniowy MPO PC żeński – MPO PC męski, OM4, typ C, 1m	G-12-MTP.F-MTP.M-R30-001-1-L-C
F/M	●	Kabel połączeniowy MPO PC żeński – MPO PC męski, OM4, typ C, 2m	G-12-MTP.F-MTP.M-R30-002-1-L-C
F/M	●	Kabel połączeniowy MPO PC żeński – MPO PC męski, OM4, typ C, 3m	G-12-MTP.F-MTP.M-R30-003-1-L-C
F/M	●	Kabel połączeniowy MPO PC żeński – MPO PC męski, OM4, typ C, 5m	G-12-MTP.F-MTP.M-R30-005-1-L-C
F/M	●	Kabel połączeniowy MPO PC żeński – MPO PC męski, OM4, typ C, 10m	G-12-MTP.F-MTP.M-R30-010-1-L-C
F/M	●	Kabel połączeniowy MPO PC żeński – MPO PC męski, OM4, typ C, 15m	G-12-MTP.F-MTP.M-R30-015-1-L-C

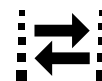


Kable trunkowe MPO

Kabel trunkowy MPO PC – MPO PC, OM5, typ A, 12FO



Polerowanie PC



Polaryzacja A



Włókno MM OM5



- Kabel połączeniowy obustronnie zakończony wtykiem MPO żeńskim/męskim
- 12 włókien światłowodowych standardu OM4
- Średnica kabla 3.0mm
- Powłoka kabla LSOH w kolorze fiolet magenta
- Kolor obudowy wtyku limonkowym (green lime)
- Polerowanie PC
- Polaryzacja A/B/C
- $IL_{MAX} \leq 0.4$ dB
- $IL_{AVG} \leq 0.20$ dB
- $RL \geq 35$ dB

WARIANT

NR REFERENCYJNY

KARTA DSH

F/F	● Kabel połączeniowy MPO PC żeński – MPO PC żeński, OM5, typ A, 1m	G-12-MTP.F-MTP.F-R30-001-1-M-A	
F/F	● Kabel połączeniowy MPO PC żeński – MPO PC żeński, OM5, typ A, 2m	G-12-MTP.F-MTP.F-R30-002-1-M-A	
F/F	● Kabel połączeniowy MPO PC żeński – MPO PC żeński, OM5, typ A, 3m	G-12-MTP.F-MTP.F-R30-003-1-M-A	
F/F	● Kabel połączeniowy MPO PC żeński – MPO PC żeński, OM5, typ A, 5m	G-12-MTP.F-MTP.F-R30-005-1-M-A	
F/F	● Kabel połączeniowy MPO PC żeński – MPO PC żeński, OM5, typ A, 10m	G-12-MTP.F-MTP.F-R30-010-1-M-A	
F/F	● Kabel połączeniowy MPO PC żeński – MPO PC żeński, OM4, typ A, 15m	G-12-MTP.F-MTP.F-R30-015-1-L-A	

WARIANT

NR REFERENCYJNY

KARTA DSH

M/M	● Kabel połączeniowy MPO PC męski – MPO PC męski, OM5, typ A, 1m	G-12-MTP.M-MTP.M-R30-001-1-M-A	
M/M	● Kabel połączeniowy MPO PC męski – MPO PC męski, OM5, typ A, 2m	G-12-MTP.M-MTP.M-R30-002-1-M-A	
M/M	● Kabel połączeniowy MPO PC męski – MPO PC męski, OM5, typ A, 3m	G-12-MTP.M-MTP.M-R30-003-1-M-A	
M/M	● Kabel połączeniowy MPO PC męski – MPO PC męski, OM5, typ A, 5m	G-12-MTP.M-MTP.M-R30-005-1-M-A	
M/M	● Kabel połączeniowy MPO PC męski – MPO PC męski, OM5, typ A, 10m	G-12-MTP.M-MTP.M-R30-010-1-M-A	
M/M	● Kabel połączeniowy MPO PC męski – MPO PC męski, OM5, typ A, 15m	G-12-MTP.M-MTP.M-R30-015-1-M-A	

WARIANT

NR REFERENCYJNY

KARTA DSH

F/M	● Kabel połączeniowy MPO PC żeński – MPO PC męski, OM5, typ A, 1m	G-12-MTP.F-MTP.M-R30-001-1-M-A	
F/M	● Kabel połączeniowy MPO PC żeński – MPO PC męski, OM5, typ A, 2m	G-12-MTP.F-MTP.M-R30-002-1-M-A	
F/M	● Kabel połączeniowy MPO PC żeński – MPO PC męski, OM5, typ A, 3m	G-12-MTP.F-MTP.M-R30-003-1-M-A	
F/M	● Kabel połączeniowy MPO PC żeński – MPO PC męski, OM5, typ A, 5m	G-12-MTP.F-MTP.M-R30-005-1-M-A	
F/M	● Kabel połączeniowy MPO PC żeński – MPO PC męski, OM5, typ A, 10m	G-12-MTP.F-MTP.M-R30-010-1-M-A	
F/M	● Kabel połączeniowy MPO PC żeński – MPO PC męski, OM5, typ A, 15m	G-12-MTP.F-MTP.M-R30-015-1-M-A	

Kable trunkowe MPO

Kabel trunkowy MPO PC female – MPO PC female, OM5, typ B, 12FO



WARIANT

NR REFERENCYJNY

KARTA DSH

F/F	● Kabel połączeniowy MPO PC żeński – MPO PC żeński, OM5, typ B, 1m	G-12-MTP.F-MTP.F-R30-001-1-M-B
F/F	● Kabel połączeniowy MPO PC żeński – MPO PC żeński, OM5, typ B, 2m	G-12-MTP.F-MTP.F-R30-002-1-M-B
F/F	● Kabel połączeniowy MPO PC żeński – MPO PC żeński, OM5, typ B, 3m	G-12-MTP.F-MTP.F-R30-003-1-M-B
F/F	● Kabel połączeniowy MPO PC żeński – MPO PC żeński, OM5, typ B, 5m	G-12-MTP.F-MTP.F-R30-005-1-M-B
F/F	● Kabel połączeniowy MPO PC żeński – MPO PC żeński, OM5, typ B, 10m	G-12-MTP.F-MTP.F-R30-010-1-M-B
F/F	● Kabel połączeniowy MPO PC żeński – MPO PC żeński, OM5, typ B, 15m	G-12-MTP.F-MTP.F-R30-015-1-M-B



WARIANT

NR REFERENCYJNY

KARTA DSH

M/M	● Kabel połączeniowy MPO PC męski – MPO PC męski, OM5, typ B, 1m	G-12-MTP.M-MTP.M-R30-001-1-M-B
M/M	● Kabel połączeniowy MPO PC męski – MPO PC męski, OM5, typ B, 2m	G-12-MTP.M-MTP.M-R30-002-1-M-B
M/M	● Kabel połączeniowy MPO PC męski – MPO PC męski, OM5, typ B, 3m	G-12-MTP.M-MTP.M-R30-003-1-M-B
M/M	● Kabel połączeniowy MPO PC męski – MPO PC męski, OM5, typ B, 5m	G-12-MTP.M-MTP.M-R30-005-1-M-B
M/M	● Kabel połączeniowy MPO PC męski – MPO PC męski, OM5, typ B, 10m	G-12-MTP.M-MTP.M-R30-010-1-M-B
M/M	● Kabel połączeniowy MPO PC męski – MPO PC męski, OM5, typ B, 15m	G-12-MTP.M-MTP.M-R30-015-1-M-B



WARIANT

NR REFERENCYJNY

KARTA DSH

F/M	● Kabel połączeniowy MPO PC żeński – MPO PC męski, OM5, typ A, 1m	G-12-MTP.F-MTP.M-R30-001-1-M-A
F/M	● Kabel połączeniowy MPO PC żeński – MPO PC męski, OM5, typ A, 2m	G-12-MTP.F-MTP.M-R30-002-1-M-A
F/M	● Kabel połączeniowy MPO PC żeński – MPO PC męski, OM5, typ A, 3m	G-12-MTP.F-MTP.M-R30-003-1-M-A
F/M	● Kabel połączeniowy MPO PC żeński – MPO PC męski, OM5, typ A, 5m	G-12-MTP.F-MTP.M-R30-005-1-M-A
F/M	● Kabel połączeniowy MPO PC żeński – MPO PC męski, OM5, typ A, 10m	G-12-MTP.F-MTP.M-R30-010-1-M-A
F/M	● Kabel połączeniowy MPO PC żeński – MPO PC męski, OM5, typ A, 15m	G-12-MTP.F-MTP.M-R30-015-1-M-A



Kable trunkowe MPO

Kabel trunkowy MPO PC female – MPO PC female, OM5, typ C, 12FO



WARIANT

NR REFERENCYJNY

KARTA DSH

F/F	● Kabel połączeniowy MPO PC żeński – MPO PC żeński, OM5, typ C, 1m	G-12-MTP.F-MTP.F-R30-001-1-M-C
F/F	● Kabel połączeniowy MPO PC żeński – MPO PC żeński, OM5, typ C, 2m	G-12-MTP.F-MTP.F-R30-002-1-M-C
F/F	● Kabel połączeniowy MPO PC żeński – MPO PC żeński, OM5, typ C, 3m	G-12-MTP.F-MTP.F-R30-003-1-M-C
F/F	● Kabel połączeniowy MPO PC żeński – MPO PC żeński, OM5, typ C, 5m	G-12-MTP.F-MTP.F-R30-005-1-M-C
F/F	● Kabel połączeniowy MPO PC żeński – MPO PC żeński, OM5, typ C, 10m	G-12-MTP.F-MTP.F-R30-010-1-M-C
F/F	● Kabel połączeniowy MPO PC żeński – MPO PC żeński, OM5, typ C, 15m	G-12-MTP.F-MTP.F-R30-015-1-M-C



WARIANT

NR REFERENCYJNY

KARTA DSH

M/M	● Kabel połączeniowy MPO PC męski – MPO PC męski, OM5, typ C, 1m	G-12-MTP.M-MTP.M-R30-001-1-M-C
M/M	● Kabel połączeniowy MPO PC męski – MPO PC męski, OM5, typ C, 2m	G-12-MTP.M-MTP.M-R30-002-1-M-C
M/M	● Kabel połączeniowy MPO PC męski – MPO PC męski, OM5, typ C, 3m	G-12-MTP.M-MTP.M-R30-003-1-M-C
M/M	● Kabel połączeniowy MPO PC męski – MPO PC męski, OM5, typ C, 5m	G-12-MTP.M-MTP.M-R30-005-1-M-C
M/M	● Kabel połączeniowy MPO PC męski – MPO PC męski, OM5, typ C, 10m	G-12-MTP.M-MTP.M-R30-010-1-M-C
M/M	● Kabel połączeniowy MPO PC męski – MPO PC męski, OM5, typ C, 15m	G-12-MTP.M-MTP.M-R30-015-1-M-C



WARIANT

NR REFERENCYJNY

KARTA DSH

F/M	● Kabel połączeniowy MPO PC żeński – MPO PC męski, OM5, typ C, 1m	G-12-MTP.F-MTP.M-R30-001-1-M-C
F/M	● Kabel połączeniowy MPO PC żeński – MPO PC męski, OM5, typ C, 2m	G-12-MTP.F-MTP.M-R30-002-1-M-C
F/M	● Kabel połączeniowy MPO PC żeński – MPO PC męski, OM5, typ C, 3m	G-12-MTP.F-MTP.M-R30-003-1-M-C
F/M	● Kabel połączeniowy MPO PC żeński – MPO PC męski, OM5, typ C, 5m	G-12-MTP.F-MTP.M-R30-005-1-M-C
F/M	● Kabel połączeniowy MPO PC żeński – MPO PC męski, OM5, typ C, 10m	G-12-MTP.F-MTP.M-R30-010-1-M-C
F/M	● Kabel połączeniowy MPO PC żeński – MPO PC męski, OM5, typ C, 15m	G-12-MTP.F-MTP.M-R30-015-1-M-C



Kable harness LCd-LCd

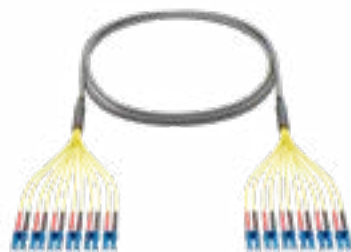
Kabel harness LCd-LCd, SM, 652D, 12FO



LSOH



Włókno SM
652D



- Fabrycznie prekonektoryzowany kabel światłowodowy typu EXO-G0
- Punkt rozszycia zabezpieczony tuleją z tworzywa oraz koszulką termokurczliwą
- Włókna wyjściowe zabezpieczone tubą 1.8mm wzmocnioną kevlarem
- Długość fanoutów 50 cm
- 12 włókien światłowodowych standardu SM 652D zakończone wtykiem LC PC
- Oznaczenia numeryczne fanoutów
- Powłoka kabla LSOH

WARIANT

NR REFERENCYJNY

KARTA DSH

Kabel prekonektoryzowany EXO-G0-LSOH 12J G652D 12LC/12LC, TCF, 5m	TCF-12LC00501-12LC00501-09A12-005-22-1
Kabel prekonektoryzowany EXO-G0-LSOH 12J G652D 12LC/12LC, TCF, 10m	TCF-12LC00501-12LC00501-09A12-010-22-1
Kabel prekonektoryzowany EXO-G0-LSOH 12J G652D 12LC/12LC, TCF, 15m	TCF-12LC00501-12LC00501-09A12-015-22-1
Kabel prekonektoryzowany EXO-G0-LSOH 12J G652D 12LC/12LC, TCF, 20m	TCF-12LC00501-12LC00501-09A12-020-22-1
Kabel prekonektoryzowany EXO-G0-LSOH 12J G652D 12LC/12LC, TCF, 30m	TCF-12LC00501-12LC00501-09A12-030-22-1
Kabel prekonektoryzowany EXO-G0-LSOH 12J G652D 12LC/12LC, TCF, 50m	TCF-12LC00501-12LC00501-09A12-050-22-1



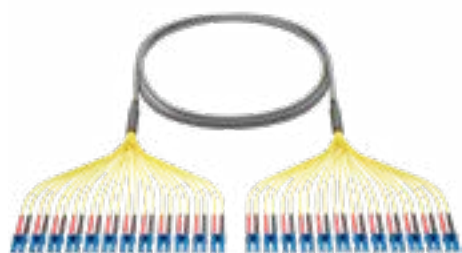
Kabel harness LCd-LCd, SM, 652D, 24FO



LSOH



Włókno SM
652D



- Fabrycznie prekonektoryzowany kabel światłowodowy typu EXO-G0
- Punkt rozszycia zabezpieczony tuleją z tworzywa oraz koszulką termokurczliwą
- Włókna wyjściowe zabezpieczone tubą 1.8mm wzmocnioną kevlarem
- Długość fanoutów 50 cm
- 24 włókna światłowodowe standardu SM 652D zakończone wtykiem LC PC
- Oznaczenia numeryczne fanoutów
- Powłoka kabla LSOH

WARIANT

NR REFERENCYJNY

KARTA DSH

Kabel prekonektoryzowany EXO-G0-LSOH 24J G652D 24LC/24LC, TCF, 5m	TCF-24LC00501-24LC00501-09A24-005-22-1
Kabel prekonektoryzowany EXO-G0-LSOH 24J G652D 24LC/24LC, TCF, 10m	TCF-24LC00501-24LC00501-09A24-010-22-1
Kabel prekonektoryzowany EXO-G0-LSOH 24J G652D 24LC/24LC, TCF, 15m	TCF-24LC00501-24LC00501-09A24-015-22-1
Kabel prekonektoryzowany EXO-G0-LSOH 24J G652D 24LC/24LC, TCF, 20m	TCF-24LC00501-24LC00501-09A24-020-22-1
Kabel prekonektoryzowany EXO-G0-LSOH 24J G652D 24LC/24LC, TCF, 30m	TCF-24LC00501-24LC00501-09A24-030-22-1
Kabel prekonektoryzowany EXO-G0-LSOH 24J G652D 24LC/24LC, TCF, 50m	TCF-24LC00501-24LC00501-09A24-050-22-1



Kable harness LCAd-LCAd

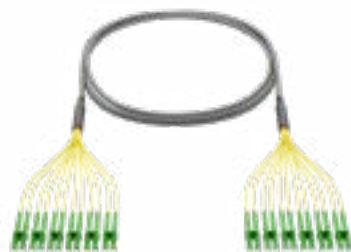
Kabel harness LCAd-LCAd, SM, 652D, 12FO



LSOH



Włókno SM
652D



- Fabrycznie prekonektoryzowany kabel światłowodowy typu EXO-G0
- Punkt rozszycia zabezpieczony tuleją z tworzywa oraz koszulką termokurczliwą
- Włókna wyjściowe zabezpieczone tubą 1.8mm wzmocnioną kevlarem
- Długość fanoutów 50 cm
- 12 włókien światłowodowych standardu SM 652D zakończone wtykiem LC APC
- Oznaczenia numeryczne fanoutów
- Powłoka kabla LSOH

WARIANT

NR REFERENCYJNY

KARTA DSH

Kabel prekonektoryzowany EXO-G0-LSOH 12J G652D 12LCA/12LCA, TCF, 5m	TCF-12LA00501-12LA00501-09A12-005-22-1
Kabel prekonektoryzowany EXO-G0-LSOH 12J G652D 12LCA/12LCA, TCF, 10m	TCF-12LA00501-12LA00501-09A12-010-22-1
Kabel prekonektoryzowany EXO-G0-LSOH 12J G652D 12LCA/12LCA, TCF, 15m	TCF-12LA00501-12LA00501-09A12-015-22-1
Kabel prekonektoryzowany EXO-G0-LSOH 12J G652D 12LCA/12LCA, TCF, 20m	TCF-12LA00501-12LA00501-09A12-020-22-1
Kabel prekonektoryzowany EXO-G0-LSOH 12J G652D 12LCA/12LCA, TCF, 30m	TCF-12LA00501-12LA00501-09A12-030-22-1
Kabel prekonektoryzowany EXO-G0-LSOH 12J G652D 12LCA/12LCA, TCF, 50m	TCF-12LA00501-12LA00501-09A12-050-22-1



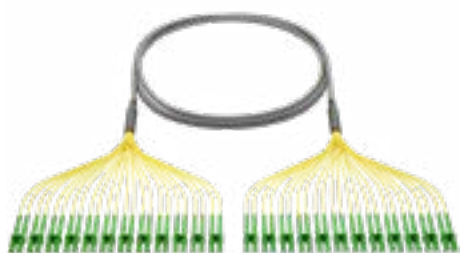
Kabel harness LCAd-LCAd, SM, 652D, 24FO



LSOH



Włókno SM
652D



- Fabrycznie prekonektoryzowany kabel światłowodowy typu EXO-G0
- Punkt rozszycia zabezpieczony tuleją z tworzywa oraz koszulką termokurczliwą
- Włókna wyjściowe zabezpieczone tubą 1.8mm wzmocnioną kevlarem
- Długość fanoutów 50 cm
- 24 włókna światłowodowe standardu SM 652D zakończone wtykiem LC APC
- Oznaczenia numeryczne fanoutów
- Powłoka kabla LSOH

WARIANT

NR REFERENCYJNY

KARTA DSH

Kabel prekonektoryzowany EXO-G0-LSOH 24J G652D 24LCA/24LCA, TCF, 5m	TCF-24LA00501-24LA00501-09A24-005-22-1
Kabel prekonektoryzowany EXO-G0-LSOH 24J G652D 24LCA/24LCA, TCF, 10m	TCF-24LA00501-24LA00501-09A24-010-22-1
Kabel prekonektoryzowany EXO-G0-LSOH 24J G652D 24LCA/24LCA, TCF, 15m	TCF-24LA00501-24LA00501-09A24-015-22-1
Kabel prekonektoryzowany EXO-G0-LSOH 24J G652D 24LCA/24LCA, TCF, 20m	TCF-24LA00501-24LA00501-09A24-020-22-1
Kabel prekonektoryzowany EXO-G0-LSOH 24J G652D 24LCA/24LCA, TCF, 30m	TCF-24LA00501-24LA00501-09A24-030-22-1
Kabel prekonektoryzowany EXO-G0-LSOH 24J G652D 24LCA/24LCA, TCF, 50m	TCF-24LA00501-24LA00501-09A24-050-22-1



Kable harness LCd-LCd

Kabel harness LCd-LCd, MM OM3, 12FO



LSOH



Włókno MM
OM3



- Fabrycznie prekonektoryzowany kabel światłowodowy typu EXO-G0
- Punkt rozszycia zabezpieczony tuleją z tworzywa oraz koszulką termokurczliwą
- Włókna wyjściowe zabezpieczone tubą 1.8mm wzmocnioną kevlarem
- Długość fanoutów 50 cm
- 12 włókien światłowodowych standardu MM OM3 zakończone wtykiem LC PC
- Oznaczenia numeryczne fanoutów
- Powłoka kabla LSOH

WARIANT

NR REFERENCYJNY

KARTA DSH

Kabel prekonektoryzowany EXO-G0-LSOH 12G OM3 12LC/12LC, TCF, 5m	TCF-12LC00501-12LC00501-09K12-005-22-1
Kabel prekonektoryzowany EXO-G0-LSOH 12G OM3 12LC/12LC, TCF, 10m	TCF-12LC00501-12LC00501-09K12-010-22-1
Kabel prekonektoryzowany EXO-G0-LSOH 12G OM3 12LC/12LC, TCF, 15m	TCF-12LC00501-12LC00501-09K12-015-22-1
Kabel prekonektoryzowany EXO-G0-LSOH 12G OM3 12LC/12LC, TCF, 20m	TCF-12LC00501-12LC00501-09K12-020-22-1
Kabel prekonektoryzowany EXO-G0-LSOH 12G OM3 12LC/12LC, TCF, 30m	TCF-12LC00501-12LC00501-09K12-030-22-1
Kabel prekonektoryzowany EXO-G0-LSOH 12G OM3 12LC/12LC, TCF, 50m	TCF-12LC00501-12LC00501-09K12-050-22-1



Kabel harness LCd-LCd, MM OM3, 24FO



LSOH



Włókno MM
OM3



- Fabrycznie prekonektoryzowany kabel światłowodowy typu EXO-G0
- Punkt rozszycia zabezpieczony tuleją z tworzywa oraz koszulką termokurczliwą
- Włókna wyjściowe zabezpieczone tubą 1.8mm wzmocnioną kevlarem
- Długość fanoutów 50 cm
- 24 włókna światłowodowe standardu MM OM3 zakończone wtykiem LC PC
- Oznaczenia numeryczne fanoutów
- Powłoka kabla LSOH

WARIANT

NR REFERENCYJNY

KARTA DSH

Kabel prekonektoryzowany EXO-G0-LSOH 24G OM3 24LC/24LC, TCF, 5m	TCF-24LC00501-24LC00501-09K24-005-22-1
Kabel prekonektoryzowany EXO-G0-LSOH 24G OM3 24LC/24LC, TCF, 10m	TCF-24LC00501-24LC00501-09K24-010-22-1
Kabel prekonektoryzowany EXO-G0-LSOH 24G OM3 24LC/24LC, TCF, 15m	TCF-24LC00501-24LC00501-09K24-015-22-1
Kabel prekonektoryzowany EXO-G0-LSOH 24G OM3 24LC/24LC, TCF, 20m	TCF-24LC00501-24LC00501-09K24-020-22-1
Kabel prekonektoryzowany EXO-G0-LSOH 24G OM3 24LC/24LC, TCF, 30m	TCF-24LC00501-24LC00501-09K24-030-22-1
Kabel prekonektoryzowany EXO-G0-LSOH 24G OM3 24LC/24LC, TCF, 50m	TCF-24LC00501-24LC00501-09K24-050-22-1



Kable harness LCd-LCd

Kabel harness LCd-LCd, MM OM4, 12FO



LSOH



Włókno MM
OM4



- Fabrycznie prekonektoryzowany kabel światłowodowy typu EXO-G0
- Punkt rozszycia zabezpieczony tuleją z tworzywa oraz koszulką termokurczliwą
- Włókna wyjściowe zabezpieczone tubą 1.8mm wzmocnioną kevlarem
- Długość fanoutów 50 cm
- 12 włókien światłowodowych standardu MM OM4 zakończone wtykiem LC PC
- Oznaczenia numeryczne fanoutów
- Powłoka kabla LSOH

WARIANT

NR REFERENCYJNY

KARTA DSH

Kabel prekonektoryzowany EXO-G0-LSOH 12G OM4 12LC/12LC, TCF, 5m	TCF-12LC00501-12LC00501-09L12-005-22-1
Kabel prekonektoryzowany EXO-G0-LSOH 12G OM4 12LC/12LC, TCF, 10m	TCF-12LC00501-12LC00501-09L12-010-22-1
Kabel prekonektoryzowany EXO-G0-LSOH 12G OM4 12LC/12LC, TCF, 15m	TCF-12LC00501-12LC00501-09L12-015-22-1
Kabel prekonektoryzowany EXO-G0-LSOH 12G OM4 12LC/12LC, TCF, 20m	TCF-12LC00501-12LC00501-09L12-020-22-1
Kabel prekonektoryzowany EXO-G0-LSOH 12G OM4 12LC/12LC, TCF, 30m	TCF-12LC00501-12LC00501-09L12-030-22-1
Kabel prekonektoryzowany EXO-G0-LSOH 12G OM4 12LC/12LC, TCF, 50m	TCF-12LC00501-12LC00501-09L12-050-22-1



Kabel harness LCd-LCd, MM OM4, 24FO



LSOH



Włókno MM
OM4



- Fabrycznie prekonektoryzowany kabel światłowodowy typu EXO-G0
- Punkt rozszycia zabezpieczony tuleją z tworzywa oraz koszulką termokurczliwą
- Włókna wyjściowe zabezpieczone tubą 1.8mm wzmocnioną kevlarem
- Długość fanoutów 50 cm
- 24 włókna światłowodowe standardu MM OM4 zakończone wtykiem LC PC
- Oznaczenia numeryczne fanoutów
- Powłoka kabla LSOH

WARIANT

NR REFERENCYJNY

KARTA DSH

Kabel prekonektoryzowany EXO-G0-LSOH 24G OM4 24LC/24LC, TCF, 5m	TCF-24LC00501-24LC00501-09L24-005-22-1
Kabel prekonektoryzowany EXO-G0-LSOH 24G OM4 24LC/24LC, TCF, 10m	TCF-24LC00501-24LC00501-09L24-010-22-1
Kabel prekonektoryzowany EXO-G0-LSOH 24G OM4 24LC/24LC, TCF, 15m	TCF-24LC00501-24LC00501-09L24-015-22-1
Kabel prekonektoryzowany EXO-G0-LSOH 24G OM4 24LC/24LC, TCF, 20m	TCF-24LC00501-24LC00501-09L24-020-22-1
Kabel prekonektoryzowany EXO-G0-LSOH 24G OM4 24LC/24LC, TCF, 30m	TCF-24LC00501-24LC00501-09L24-030-22-1
Kabel prekonektoryzowany EXO-G0-LSOH 24G OM4 24LC/24LC, TCF, 50m	TCF-24LC00501-24LC00501-09L24-050-22-1



Kable harness LCd-LCd

Kabel harness LCd-LCd, MM OM5, 12FO



LSOH



Włókno MM
OM5



- Fabrycznie prekonektoryzowany kabel światłowodowy typu EXO-G0
- Punkt rozszycia zabezpieczony tuleją z tworzywa oraz koszulką termokurczliwą
- Włókna wyjściowe zabezpieczone tubą 1.8mm wzmocnioną kevlarem
- Długość fanoutów 50 cm
- 12 włókien światłowodowych standardu MM OM5 zakończone wtykiem LC PC
- Oznaczenia numeryczne fanoutów
- Powłoka kabla LSOH

WARIANT

NR REFERENCYJNY

KARTA DSH

Kabel prekonektoryzowany EXO-G0-LSOH 12G OM5 12LC/12LC, TCF, 5m	TCF-12LC00501-12LC00501-09M12-005-22-1
Kabel prekonektoryzowany EXO-G0-LSOH 12G OM5 12LC/12LC, TCF, 10m	TCF-12LC00501-12LC00501-09M12-010-22-1
Kabel prekonektoryzowany EXO-G0-LSOH 12G OM5 12LC/12LC, TCF, 15m	TCF-12LC00501-12LC00501-09M12-015-22-1
Kabel prekonektoryzowany EXO-G0-LSOH 12G OM5 12LC/12LC, TCF, 20m	TCF-12LC00501-12LC00501-09M12-020-22-1
Kabel prekonektoryzowany EXO-G0-LSOH 12G OM5 12LC/12LC, TCF, 30m	TCF-12LC00501-12LC00501-09M12-030-22-1
Kabel prekonektoryzowany EXO-G0-LSOH 12G OM5 12LC/12LC, TCF, 50m	TCF-12LC00501-12LC00501-09M12-050-22-1



Kabel harness LCd-LCd, MM OM5, 24FO



LSOH



Włókno MM
OM5



- Fabrycznie prekonektoryzowany kabel światłowodowy typu EXO-G0
- Punkt rozszycia zabezpieczony tuleją z tworzywa oraz koszulką termokurczliwą
- Włókna wyjściowe zabezpieczone tubą 1.8mm wzmocnioną kevlarem
- Długość fanoutów 50 cm
- 24 włókna światłowodowe standardu MM OM5 zakończone wtykiem LC PC
- Oznaczenia numeryczne fanoutów
- Powłoka kabla LSOH

WARIANT

NR REFERENCYJNY

KARTA DSH

Kabel prekonektoryzowany EXO-G0-LSOH 24G OM5 24LC/24LC, TCF, 5m	TCF-24LC00501-24LC00501-09M24-005-22-1
Kabel prekonektoryzowany EXO-G0-LSOH 24G OM5 24LC/24LC, TCF, 10m	TCF-24LC00501-24LC00501-09M24-010-22-1
Kabel prekonektoryzowany EXO-G0-LSOH 24G OM5 24LC/24LC, TCF, 15m	TCF-24LC00501-24LC00501-09M24-015-22-1
Kabel prekonektoryzowany EXO-G0-LSOH 24G OM5 24LC/24LC, TCF, 20m	TCF-24LC00501-24LC00501-09M24-020-22-1
Kabel prekonektoryzowany EXO-G0-LSOH 24G OM5 24LC/24LC, TCF, 30m	TCF-24LC00501-24LC00501-09M24-030-22-1
Kabel prekonektoryzowany EXO-G0-LSOH 24G OM5 24LC/24LC, TCF, 50m	TCF-24LC00501-24LC00501-09M24-050-22-1



Kable harness MPO-LC

Kabel prekonektoryzowany MPO(m)-12xLC PC, SM, G652D



LSOH



Włókno SM
652D



- Prekonektoryzowany kabel DC-Prim
- Złącze MPO zaciśnięte bezpośrednio na kablu
- Druga strona kabla zakończona wtykami LC PC
- Powłoka kabla LSOH w kolorze żółtym
- Fanouty o długości 50 cm
- Wtyk MPO męski
- Włókno standardu 652D
- Miejsce rozszycia po stronie wtyków LC zalane specjalną żywicą epoksydową

WARIANT

NR REFERENCYJNY

KARTA DSH

M	Kabel prekonektoryzowany DC-Prim LSOH MPO.M-12xLC PC, 652D, 5m	TEF-01MPOA.M-12LC00501-01A12-005-01-1	
M	Kabel prekonektoryzowany DC-Prim LSOH MPO.M-12xLC PC, 652D, 10m	TEF-01MPOA.M-12LC00501-01A12-010-01-1	
M	Kabel prekonektoryzowany DC-Prim LSOH MPO.M-12xLC PC, 652D, 15m	TEF-01MPOA.M-12LC00501-01A12-015-01-1	
M	Kabel prekonektoryzowany DC-Prim LSOH MPO.M-12xLC PC, 652D, 20m	TEF-01MPOA.M-12LC00501-01A12-020-01-1	
M	Kabel prekonektoryzowany DC-Prim LSOH MPO.M-12xLC PC, 652D, 25m	TEF-01MPOA.M-12LC00501-01A12-025-01-1	

Kabel prekonektoryzowany MPO(m)-12xLC APC, SM, G652D



LSOH



Włókno SM
652D

WARIANT

NR REFERENCYJNY

KARTA DSH

M	Kabel prekonektoryzowany DC-Prim LSOH MPO.M-12xLC APC, 652D, 5m	TEF-01MPOA.M-12LA00501-01A12-005-01-1	
M	Kabel prekonektoryzowany DC-Prim LSOH MPO.M-12xLC APC, 652D, 10m	TEF-01MPOA.M-12LA00501-01A12-010-01-1	
M	Kabel prekonektoryzowany DC-Prim LSOH MPO.M-12xLC APC, 652D, 15m	TEF-01MPOA.M-12LA00501-01A12-015-01-1	
M	Kabel prekonektoryzowany DC-Prim LSOH MPO.M-12xLC APC, 652D, 20m	TEF-01MPOA.M-12LA00501-01A12-020-01-1	
M	Kabel prekonektoryzowany DC-Prim LSOH MPO.M-12xLC APC, 652D, 25m	TEF-01MPOA.M-12LA00501-01A12-025-01-1	

Kabel prekonektoryzowany MPO(f)-12xLC PC, SM, G652D



LSOH



Włókno SM
652D

WARIANT

NR REFERENCYJNY

KARTA DSH

F	Kabel prekonektoryzowany DC-Prim LSOH MPO.F-12xLC PC, 652D, 5m	TEF-01MPOA.F-12LC00501-01A12-005-01-1	
F	Kabel prekonektoryzowany DC-Prim LSOH MPO.F-12xLC PC, 652D, 10m	TEF-01MPOA.F-12LC00501-01A12-010-01-1	
F	Kabel prekonektoryzowany DC-Prim LSOH MPO.F-12xLC PC, 652D, 15m	TEF-01MPOA.F-12LC00501-01A12-015-01-1	
F	Kabel prekonektoryzowany DC-Prim LSOH MPO.F-12xLC PC, 652D, 20m	TEF-01MPOA.F-12LC00501-01A12-020-01-1	
F	Kabel prekonektoryzowany DC-Prim LSOH MPO.F-12xLC PC, 652D, 25m	TEF-01MPOA.F-12LC00501-01A12-025-01-1	

Kable harness MPO-LC

Kabel prekonektoryzowany MPO(f)-12xLC APC, SM, G652D



LSOH



Włókno SM
G652D

WARIANT

NR REFERENCYJNY

KARTA DSH

F	Kabel prekonektoryzowany DC-Prim LSOH MPO.F-12xLC APC, 652D, 5m	TEF-01MPOA.F-12LA00501-01A12-005-01-1
F	Kabel prekonektoryzowany DC-Prim LSOH MPO.F-12xLC APC, 652D, 10m	TEF-01MPOA.F-12LA00501-01A12-010-01-1
F	Kabel prekonektoryzowany DC-Prim LSOH MPO.F-12xLC APC, 652D, 15m	TEF-01MPOA.F-12LA00501-01A12-015-01-1
F	Kabel prekonektoryzowany DC-Prim LSOH MPO.F-12xLC APC, 652D, 20m	TEF-01MPOA.F-12LA00501-01A12-020-01-1
F	Kabel prekonektoryzowany DC-Prim LSOH MPO.F-12xLC APC, 652D, 25m	TEF-01MPOA.F-12LA00501-01A12-025-01-1



Kable harness MPO-LC

Kabel prekonektoryzowany MPO(m)-12xLC PC, MM OM3



- Prekonektoryzowany kabel DC-Prim
- Złącze MPO zaciśnięte bezpośrednio na kablu
- Druga strona kabla zakończona wtykami LC PC
- Powłoka kabla LSOH w kolorze turkusowym
- Fanouty o długości 50 cm
- Wtyk MPO męski
- Włókno standardu MM OM3
- Miejsce rozszycia po stronie wtyków LC zalane specjalną żywicą epoksydową



WARIANT

NR REFERENCYJNY

KARTA DSH

M	Kabel prekonektoryzowany DC-Prim LSOH MPO.M-12xLC PC, OM3, 5m	TEF-01MPOA.M-12LC00501-01K12-005-01-1
M	Kabel prekonektoryzowany DC-Prim LSOH MPO.M-12xLC PC, OM3, 10m	TEF-01MPOA.M-12LC00501-01K12-010-01-1
M	Kabel prekonektoryzowany DC-Prim LSOH MPO.M-12xLC PC, OM3, 15m	TEF-01MPOA.M-12LC00501-01K12-015-01-1
M	Kabel prekonektoryzowany DC-Prim LSOH MPO.M-12xLC PC, OM3, 20m	TEF-01MPOA.M-12LC00501-01K12-020-01-1
M	Kabel prekonektoryzowany DC-Prim LSOH MPO.M-12xLC PC, OM3, 25m	TEF-01MPOA.M-12LC00501-01K12-025-01-1



Kabel prekonektoryzowany MPO(f)-12xLC PC, MM OM3



WARIANT

NR REFERENCYJNY

KARTA DSH

F	Kabel prekonektoryzowany DC-Prim LSOH MPO.F-12xLC PC, OM3, 5m	TEF-01MPOA.F-12LC00501-01K12-005-01-1
F	Kabel prekonektoryzowany DC-Prim LSOH MPO.F-12xLC PC, OM3, 10m	TEF-01MPOA.F-12LC00501-01K12-010-01-1
F	Kabel prekonektoryzowany DC-Prim LSOH MPO.F-12xLC PC, OM3, 15m	TEF-01MPOA.F-12LC00501-01K12-015-01-1
F	Kabel prekonektoryzowany DC-Prim LSOH MPO.F-12xLC PC, OM3, 20m	TEF-01MPOA.F-12LC00501-01K12-020-01-1
F	Kabel prekonektoryzowany DC-Prim LSOH MPO.F-12xLC PC, OM3, 25m	TEF-01MPOA.F-12LC00501-01K12-025-01-1



Kable harness MPO-LC

Kabel prekonektoryzowany MPO(m)-12xLC PC, MM OM4



- Prekonektoryzowany kabel DC-Prim
- Złącze MPO zaciśnięte bezpośrednio na kablu
- Druga strona kabla zakończona wtykami LC PC
- Powłoka kabla LSOH w kolorze fiolet magenta
- Fanouty o długości 50 cm
- Wtyk MPO żeński
- Włókno standardu MM OM4
- Miejsce rozszycia po stronie wtyków LC zalane specjalną żywicą epoksydową

WARIANT

NR REFERENCYJNY

KARTA DSH

M	Kabel prekonektoryzowany DC-Prim LSOH MPO.M-12xLC PC, OM4, 5m	TEF-01MPOA.M-12LC00501-01L12-005-01-1
M	Kabel prekonektoryzowany DC-Prim LSOH MPO.M-12xLC PC, OM4, 10m	TEF-01MPOA.M-12LC00501-01L12-010-01-1
M	Kabel prekonektoryzowany DC-Prim LSOH MPO.M-12xLC PC, OM4, 15m	TEF-01MPOA.M-12LC00501-01L12-015-01-1
M	Kabel prekonektoryzowany DC-Prim LSOH MPO.M-12xLC PC, OM4, 20m	TEF-01MPOA.M-12LC00501-01L12-020-01-1
M	Kabel prekonektoryzowany DC-Prim LSOH MPO.M-12xLC PC, OM4, 25m	TEF-01MPOA.M-12LC00501-01L12-025-01-1



Kabel prekonektoryzowany MPO(f)-12xLC PC, MM OM4



WARIANT

NR REFERENCYJNY

KARTA DSH

F	Kabel prekonektoryzowany DC-Prim LSOH MPO.F-12xLC PC, OM4, 5m	TEF-01MPOA.F-12LC00501-01L12-005-01-1
F	Kabel prekonektoryzowany DC-Prim LSOH MPO.F-12xLC PC, OM4, 10m	TEF-01MPOA.F-12LC00501-01L12-010-01-1
F	Kabel prekonektoryzowany DC-Prim LSOH MPO.F-12xLC PC, OM4, 15m	TEF-01MPOA.F-12LC00501-01L12-015-01-1
F	Kabel prekonektoryzowany DC-Prim LSOH MPO.F-12xLC PC, OM4, 20m	TEF-01MPOA.F-12LC00501-01L12-020-01-1
F	Kabel prekonektoryzowany DC-Prim LSOH MPO.F-12xLC PC, OM4, 25m	TEF-01MPOA.F-12LC00501-01L12-025-01-1



Kable harness MPO-LC

Kabel prekonektoryzowany MPO(m)-12xLC PC, MM OM5



- Prekonektoryzowany kabel DC-Prim
- Złącze MPO zaciśnięte bezpośrednio na kablu
- Druga strona kabla zakończona wtykami LC PC
- Powłoka kabla LSOH w kolorze fiolet magenta
- Fanouty o długości 50 cm
- Wtyk MPO żeński
- Włókno standardu MM OM5
- Miejsce rozszycia po stronie wtyków LC zalane specjalną żywicą epoksydową



WARIANT

NR REFERENCYJNY

KARTA DSH

M	Kabel prekonektoryzowany DC-Prim LSOH MPO.M-12xLC PC, OM5, 5m	TEF-01MPOA.M-12LC00501-01M12-005-01-1
M	Kabel prekonektoryzowany DC-Prim LSOH MPO.M-12xLC PC, OM5, 10m	TEF-01MPOA.M-12LC00501-01M12-010-01-1
M	Kabel prekonektoryzowany DC-Prim LSOH MPO.M-12xLC PC, OM5, 15m	TEF-01MPOA.M-12LC00501-01M12-015-01-1
M	Kabel prekonektoryzowany DC-Prim LSOH MPO.M-12xLC PC, OM5, 20m	TEF-01MPOA.M-12LC00501-01M12-020-01-1
M	Kabel prekonektoryzowany DC-Prim LSOH MPO.M-12xLC PC, OM5, 25m	TEF-01MPOA.M-12LC00501-01M12-025-01-1



Kabel prekonektoryzowany MPO(f)-12xLC PC, MM OM5



WARIANT

NR REFERENCYJNY

KARTA DSH

F	Kabel prekonektoryzowany DC-Prim LSOH MPO.F-12xLC PC, OM5, 5m	TEF-01MPOA.F-12LC00501-01M12-005-01-1
F	Kabel prekonektoryzowany DC-Prim LSOH MPO.F-12xLC PC, OM5, 10m	TEF-01MPOA.F-12LC00501-01M12-010-01-1
F	Kabel prekonektoryzowany DC-Prim LSOH MPO.F-12xLC PC, OM5, 15m	TEF-01MPOA.F-12LC00501-01M12-015-01-1
F	Kabel prekonektoryzowany DC-Prim LSOH MPO.F-12xLC PC, OM5, 20m	TEF-01MPOA.F-12LC00501-01M12-020-01-1
F	Kabel prekonektoryzowany DC-Prim LSOH MPO.F-12xLC PC, OM5, 25m	TEF-01MPOA.F-12LC00501-01M12-025-01-1



FIBRAIN HIGH DENSITY

Kable krosowe HD

Kable przyłączeniowe stanowią ostatni element toru transmisyjnego przed urządzeniami aktywnymi.



Opcje
6/12 FO



Włókna
SM/MM

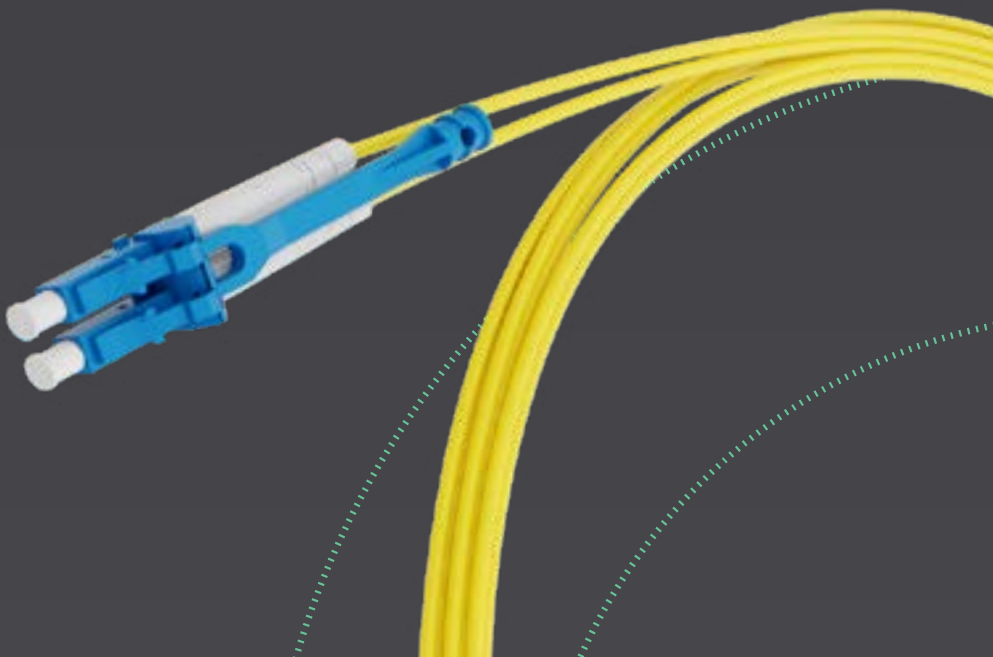
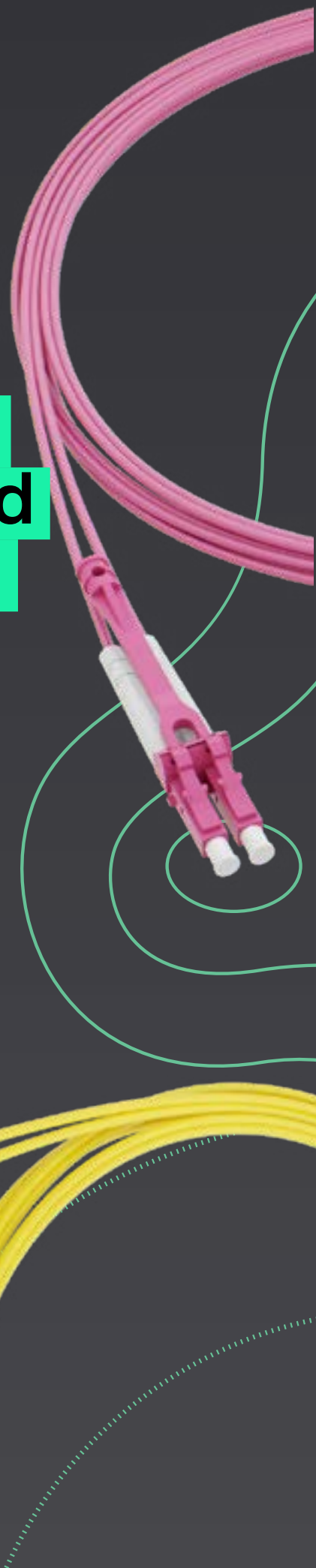


Polerowanie
PC/APC



Opcja uniboot

FIBRAIN
GROUP.



Kable krosowe HD

Kabel krosowy LC duplex, SM, PC, HD, 652D



Klip push&pull







Włókno SM
652D

- Fabrycznie polerowane złącze LCdx/PC HD
- Wyposażony w klip „push&pull” ułatwiający wpinanie i wypinanie złączy przy gęstym upakowaniu portów
- Średnica kabla 1.8mm
- Włókno standardu SM 652D
- Ilość cykli połączeniowych min. 1000
- klasa połączeniowa B
- $IL_{avg} \leq 0.12$ dB
- $IL_{max} \leq 0.25$ dB
- $RL \geq 55$ dB (PC)

WARIANT

NR REFERENCYJNY

KARTA DSH

 Kabel krosowy LCdx/PC, HD,SM, 652D, 0.5m	HD-G-LCD-LCD-000.5-012-A-18-Y	
 Kabel krosowy LCdx/PC, HD,SM, 652D, 1m	HD-G-LCD-LCD-001.0-012-A-18-Y	
 Kabel krosowy LCdx/PC, HD,SM, 652D, 2m	HD-G-LCD-LCD-002.0-012-A-18-Y	
 Kabel krosowy LCdx/PC, HD,SM, 652D, 3m	HD-G-LCD-LCD-003.0-012-A-18-Y	
 Kabel krosowy LCdx/PC, HD,SM, 652D, 5m	HD-G-LCD-LCD-005.0-012-A-18-Y	

Kabel krosowy LC duplex, SM, APC, HD, 652D



Klip push&pull







Włókno SM
652D

- Fabrycznie polerowane złącze LCdx/APC HD
- Wyposażony w klip „push&pull” ułatwiający wpinanie i wypinanie złączy przy gęstym upakowaniu portów
- Średnica kabla 1.8mm
- Włókno standardu SM 652D
- Ilość cykli połączeniowych min. 1000
- Klasa połączeniowa B
- $IL_{avg} \leq 0.12$ dB
- $IL_{max} \leq 0.25$ dB
- $RL \geq 65$ dB

WARIANT

NR REFERENCYJNY

KARTA DSH

 Kabel krosowy LCdx/APC HD, 652D, 0.5m	HD-G-LCDA-LCDA-000.5-012-A-18-Y	
 Kabel krosowy LCdx/APC HD, 652D, 1m	HD-G-LCDA-LCDA-001.0-012-A-18-Y	
 Kabel krosowy LCdx/APC HD, 652D, 2m	HD-G-LCDA-LCDA-002.0-012-A-18-Y	
 Kabel krosowy LCdx/APC HD, 652D, 3m	HD-G-LCDA-LCDA-003.0-012-A-18-Y	
 Kabel krosowy LCdx/APC HD, 652D, 5m	HD-G-LCDA-LCDA-005.0-012-A-18-Y	

Kable krosowe HD

Kabel krosowy LC duplex, SM, PC, HD, 657A1



Klip push&pull



Włókno SM
657A1



- Fabrycznie polerowane złącze LCdx/PC HD
- Wyposażony w klip „push&pull” umożliwiający wpinanie i wypinanie złączy
- Średnica kabla 1.8mm
- Włókno standardu SM 657A1
- Ilość cykli połączeniowych 1000
- Klasa połączeniowa B
- $IL_{avg} \leq 0.12$ dB
- $IL_{max} \leq 0.25$ dB
- $RL \geq 55$ dB

WARIANT

NR REFERENCYJNY

KARTA DSH

● Kabel krosowy LCdx/PC, HD, 657A1, 0.5m	HD-G-LCD-LCD-000.5-012-D-18-Y	
● Kabel krosowy LCdx/PC, HD, 657A1, 1m	HD-G-LCD-LCD-001.0-012-D-18-Y	
● Kabel krosowy LCdx/PC, HD, 657A1, 2m	HD-G-LCD-LCD-002.0-012-D-18-Y	
● Kabel krosowy LCdx/PC, HD, 657A1, 3m	HD-G-LCD-LCD-003.0-012-D-18-Y	
● Kabel krosowy LCdx/PC HD, 657A1, 5m	HD-G-LCD-LCD-005.0-012-D-18-Y	

Kabel krosowy LC duplex, SM, APC, HD, 657A1



Klip push&pull



Włókno SM
657A1



- Fabrycznie polerowane złącze LCdx/APC HD
- Wyposażony w klip „push&pull” ułatwiający wpinanie i wypinanie złączy przy gęstym upakowaniu portów
- Średnica kabla 1.8mm
- Włókno standardu SM 657A1
- Ilość cykli połączeniowych 1000
- Klasa połączeniowa B
- $IL_{avg} \leq 0.12$ dB
- $IL_{max} \leq 0.25$ dB
- $RL \geq 65$ dB

WARIANT

NR REFERENCYJNY

KARTA DSH

● Kabel krosowy LCdx/APC, HD, 657A1, 0.5m	HD-G-LCDA-LCDA-000.5-012-D-18-Y	
● Kabel krosowy LCdx/APC, HD, 657A1, 1m	HD-G-LCDA-LCDA-001.0-012-D-18-Y	
● Kabel krosowy LCdx/APC, HD, 657A1, 2m	HD-G-LCDA-LCDA-002.0-012-D-18-Y	
● Kabel krosowy LCdx/APC, HD, 657A1, 3m	HD-G-LCDA-LCDA-003.0-012-D-18-Y	
● Kabel krosowy LCdx/APC, HD, 657A1, 5m	HD-G-LCDA-LCDA-005.0-012-D-18-Y	

Kable krosowe HD

Kabel krosowy LC duplex, MM, PC, HD, OM3



Klip push&pull



Włókno MM
OM3



- Fabrycznie polerowane złącze LCdx/PC HD
- Wyposażony w klip „push&pull” ułatwiający wpinanie i wypinanie złączy przy gęstym upakowaniu portów
- Średnica kabla 1.8mm
- Włókno standardu MM OM3
- Ilość cykli połączeniowych 1000
- $IL_{avg} \leq 0.12$ dB
- $IL_{max} \leq 0.20$ dB
- $RL \geq 35$ dB

WARIANT

NR REFERENCYJNY

KARTA DSH

 Kabel krosowy LCdx/PC, HD, OM3, 0.5m	HD-G-LCD-LCD-000.5-012-K-18-Y
 Kabel krosowy LCdx/PC, HD, OM3, 1m	HD-G-LCD-LCD-001.0-012-K-18-Y
 Kabel krosowy LCdx/PC, HD, OM3, 2m	HD-G-LCD-LCD-002.0-012-K-18-Y
 Kabel krosowy LCdx/PC, HD, OM3, 3m	HD-G-LCD-LCD-003.0-012-K-18-Y
 Kabel krosowy LCdx/PC, HD, OM3, 5m	HD-G-LCD-LCD-005.0-012-K-18-Y



Kabel krosowy LC duplex, MM, PC, HD, OM4



Klip push&pull



Włókno MM
OM4








- Fabrycznie polerowane złącze LCdx/APC HD
- Wyposażony w klip „push&pull” ułatwiający wpinanie i wypinanie złączy przy gęstym upakowaniu portów
- Średnica kabla 1.8mm
- Włókno standardu MM OM4
- Ilość cykli połączeniowych 1000
- Klasa połączeniowa B
- $IL_{avg} \leq 0.12$ dB
- $IL_{max} \leq 0.20$ dB
- $RL \geq 35$ dB

WARIANT

NR REFERENCYJNY

KARTA DSH

 Kabel krosowy LCdx/PC, HD, OM4, 0.5m	HD-G-LCD-LCD-000.5-012-L-18-Y
 Kabel krosowy LCdx/PC, HD, OM4, 1m	HD-G-LCD-LCD-001.0-012-L-18-Y
 Kabel krosowy LCdx/PC, HD, OM4, 2m	HD-G-LCD-LCD-002.0-012-L-18-Y
 Kabel krosowy LCdx/PC, HD, OM4, 3m	HD-G-LCD-LCD-003.0-012-L-18-Y
 Kabel krosowy LCdx/PC, HD, OM4, 5m	HD-G-LCD-LCD-005.0-012-L-18-Y



Kable krosowe HD

Kabel krosowy LC duplex, MM, PC HD, OM5



Klip push&pull



Włókno MM OM5



- Fabrycznie polerowane złącze LCdx/PC HD
- Wyposażony w klip „push&pull” ułatwiający wpinanie i wypinanie złączy przy gęstym upakowaniu portów
- Średnica kabla 1.8mm
- Włókno standardu MM OM5
- Ilość cykli połączeniowych 1000
- $IL_{avg} \leq 0.12$ dB
- $IL_{max} \leq 0.20$ dB
- $RL \geq 35$ dB

WARIANT

NR REFERENCYJNY

KARTA DSH

● Kabel krosowy LCdx/PC, HD, OM5, 0.5m	HD-G-LCD-LCD-000.5-012-K-18-Y	
● Kabel krosowy LCdx/PC, HD, OM5, 1m	HD-G-LCD-LCD-001.0-012-K-18-Y	
● Kabel krosowy LCdx/PC, HD, OM5, 2m	HD-G-LCD-LCD-002.0-012-K-18-Y	
● Kabel krosowy LCdx/PC, HD, OM5, 3m	HD-G-LCD-LCD-003.0-012-K-18-Y	
● Kabel krosowy LCdx/PC, HD, OM5, 5m	HD-G-LCD-LCD-005.0-012-K-18-Y	

Kabel krosowy LC duplex uniboot, SM, PC, HD, 652D



Uniboot



Klip push&pull



Włókno SM 652D



- Fabrycznie polerowane złącze LCdx/PC HD
- Wyposażony w klip „push&pull” ułatwiający wpinanie i wypinanie złączy przy gęstym upakowaniu portów
- Kabel typu simplex 2J
- Pojedyncza odgiętka chroniąca promień zagięcia, typ uniboot
- Średnica kabla 3.0mm
- Włókno standardu 652D
- Ilość cykli połączeniowych 1000
- Klasa połączeniowa B
- $IL_{avg} \leq 0.12$ dB
- $IL_{max} \leq 0.25$ dB
- $RL \geq 55$ dB

WARIANT

NR REFERENCYJNY

KARTA DSH

● Kabel krosowy LCdx/PC, HD, uniboot, 652D, 0.5m	HD-G-LCU-LCU-000.5-032-A-30-Y	
● Kabel krosowy LCdx/PC, HD, uniboot, 652D, 1m	HD-G-LCU-LCU-001.0-032-A-30-Y	
● Kabel krosowy LCdx/PC, HD, uniboot, 652D, 2m	HD-G-LCU-LCU-002.0-032-A-30-Y	
● Kabel krosowy LCdx/PC, HD, uniboot, 652D, 3m	HD-G-LCU-LCU-003.0-032-A-30-Y	
● Kabel krosowy LCdx/PC, HD, uniboot, 652D, 5m	HD-G-LCU-LCU-005.0-032-A-30-Y	

Kable krosowe HD

Kabel krosowy LC duplex uniboot, SM, APC, HD, 652D



Uniboot



Klip push&pull



Włókno SM
652D

- Fabrycznie polerowane złącze LCdx/PC HD
- Wyposażony w klip „push&pull” ułatwiający wpinanie i wypinanie złączy przy gęstym upakowaniu portów
- Kabel typu simplex 2J
- Pojedyncza odgiętka chroniąca promień zaginania, typ uniboot
- Średnica kabla 3.0mm
- Włókno standardu 652D
- Ilość cykli połączeniowych 1000
- Klasa połączeniowa B
- $IL_{avg} \leq 0.12$ dB
- $IL_{max} \leq 0.25$ dB
- $RL \geq 65$ dB

WARIANT

NR REFERENCYJNY

KARTA DSH

● Kabel krosowy LCdx/APC, HD, uniboot, 652D, 0.5m	HD-G-LCUA-LCUA-000.5-032-A-30-Y	
● Kabel krosowy LCdx/APC, HD, uniboot, 652D, 1m	HD-G-LCUA-LCUA-001.0-032-A-30-Y	
● Kabel krosowy LCdx/APC, HD, uniboot, 652D, 2m	HD-G-LCUA-LCUA-002.0-032-A-30-Y	
● Kabel krosowy LCdx/APC, HD, uniboot, 652D, 3m	HD-G-LCUA-LCUA-003.0-032-A-30-Y	
● Kabel krosowy LCdx/APC, HD, uniboot, 652D, 5m	HD-G-LCUA-LCUA-005.0-032-A-30-Y	

Kabel krosowy LC duplex uniboot, SM, PC, HD 657A1



Uniboot



Klip push&pull



Włókno SM
657A1

- Fabrycznie polerowane złącze LCdx/PC HD
- Wyposażony w klip „push&pull” ułatwiający wpinanie i wypinanie złączy przy gęstym upakowaniu portów
- Kabel typu simplex 2J
- Pojedyncza odgiętka chroniąca promień zaginania, typ uniboot
- Średnica kabla 3.0mm
- Włókno standardu 652D
- Ilość cykli połączeniowych 1000
- Klasa połączeniowa B
- $IL_{avg} \leq 0.12$ dB
- $IL_{max} \leq 0.25$ dB
- $RL \geq 55$ dB

WARIANT

NR REFERENCYJNY

KARTA DSH

● Kabel krosowy LCdx/PC, HD, uniboot, 657A1, 0.5m	HD-G-LCU-LCU-000.5-032-D-30-Y	
● Kabel krosowy LCdx/PC, HD, uniboot, 657A1, 1m	HD-G-LCU-LCU-001.0-032-D-30-Y	
● Kabel krosowy LCdx/PC, HD, uniboot, 657A1, 2m	HD-G-LCU-LCU-002.0-032-D-30-Y	
● Kabel krosowy LCdx/PC, HD, uniboot, 657A1, 3m	HD-G-LCU-LCU-003.0-032-D-30-Y	
● Kabel krosowy LCdx/PC, HD, uniboot, 657A1, 5m	HD-G-LCU-LCU-005.0-032-D-30-Y	

Kable krosowe HD

Kabel krosowy LC duplex uniboot, SM, APC, HD 657A1



Uniboot



Klip push&pull




Włókno SM
657A1

- Fabrycznie polerowane złącze LCdx/PC HD
- Wyposażony w klip „push&pull” ułatwiający wpinanie i wypinanie złączy przy gęstym upakowaniu portów
- Kabel typu simplex 2J
- Pojedyncza odgiętka chroniąca promień zaginania, typ uniboot
- Średnica kabla 3.0mm
- Włókno standardu 652D
- Ilość cykli połączeniowych 1000
- Klasa połączeniowa B
- $IL_{avg} \leq 0.12$ dB
- $IL_{max} \leq 0.25$ dB
- $RL \geq 65$ dB

WARIANT

NR REFERENCYJNY

KARTA DSH

● Kabel krosowy LCdx/APC, HD, uniboot, 657A1, 0.5m	HD-G-LCUA-LCUA-000.5-032-D-30-Y	
● Kabel krosowy LCdx/APC, HD, uniboot, 657A1, 1m	HD-G-LCDA-LCDA-001.0-032-D-30-Y	
● Kabel krosowy LCdx/APC, HD, uniboot, 657A1, 2m	HD-G-LCUA-LCUA-002.0-032-D-30-Y	
● Kabel krosowy LCdx/APC, HD, uniboot, 657A1, 3m	HD-G-LCUA-LCUA-003.0-032-D-30-Y	
● Kabel krosowy LCdx/APC, HD, uniboot, 657A1, 5m	HD-G-LCUA-LCUA-005.0-032-D-30-Y	

Kabel krosowy LC duplex uniboot, MM, PC, HD, OM3



Uniboot



Klip push&pull




Włókno MM
OM3

- Fabrycznie polerowane złącze LCdx/PC HD
- Wyposażony w klip „push&pull” ułatwiający wpinanie i wypinanie złączy przy gęstym upakowaniu portów
- Kabel typu simplex 2J
- Pojedyncza odgiętka chroniąca promień zaginania, typ uniboot
- Średnica kabla 3.0mm
- Włókno standardu 652D
- Ilość cykli połączeniowych 1000
- $IL_{avg} \leq 0.12$ dB
- $IL_{max} \leq 0.20$ dB
- $RL \geq 35$ dB

WARIANT

NR REFERENCYJNY

KARTA DSH

● Kabel krosowy LCdx/PC, HD, uniboot, OM3, 0.5m	HD-G-LCU-LCU-000.5-012-K-18-Y	
● Kabel krosowy LCdx/PC, HD, uniboot, OM3, 1m	HD-G-LCU-LCU-001.0-012-K-18-Y	
● Kabel krosowy LCdx/PC, HD, uniboot, OM3, 2m	HD-G-LCU-LCU-002.0-012-K-18-Y	
● Kabel krosowy LCdx/PC, HD, uniboot, OM3, 3m	HD-G-LCU-LCU-003.0-012-K-18-Y	
● Kabel krosowy LCdx/PC, HD, uniboot, OM3, 5m	HD-G-LCU-LCU-005.0-012-K-18-Y	

Kable krosowe HD

Kabel krosowy LC duplex uniboot, MM, PC, HD, OM4



Uniboot



Klip push&pull



Włókno MM
OM4

- Fabrycznie polerowane złącze LCdx/PC HD
- Wyposażony w klip „push&pull” ułatwiający wpinanie i wypinanie złączy przy gęstym upakowaniu portów
- Kabel typu simplex 2J
- Pojedyncza odgiętka chroniąca promień zaginania, typ uniboot
- Średnica kabla 3.0mm
- Włókno standardu 652D
- Ilość cykli połączeniowych 1000
- $IL_{avg} \leq 0.12$ dB
- $IL_{max} \leq 0.20$ dB
- $RL \geq 35$ dB

WARIANT

NR REFERENCYJNY

KARTA DSH

● Kabel krosowy LCdx/PC, HD, uniboot, OM4, 0.5m	HD-G-LCU-LCU-000.5-012-L-18-Y	
● Kabel krosowy LCdx/PC, HD, uniboot, OM4, 1m	HD-G-LCU-LCU-001.0-012-L-18-Y	
● Kabel krosowy LCdx/PC, HD, uniboot, OM4, 2m	HD-G-LCU-LCU-002.0-012-L-18-Y	
● Kabel krosowy LCdx/PC, HD, uniboot, OM4, 3m	HD-G-LCU-LCU-003.0-012-L-18-Y	
● Kabel krosowy LCdx/PC, HD, uniboot, OM4, 5m	HD-G-LCU-LCU-005.0-012-L-18-Y	

Kabel krosowy LC duplex, TMM, PC HD, OM5



Uniboot



Klip push&pull



Włókno MM
OM5

- Fabrycznie polerowane złącze LCdx/PC HD
- Wyposażony w klip „push&pull” ułatwiający wpinanie i wypinanie złączy przy gęstym upakowaniu portów
- Kabel typu simplex 2J
- Pojedyncza odgiętka chroniąca promień zaginania, typ uniboot
- Średnica kabla 3.0mm
- Włókno standardu 652D
- Ilość cykli połączeniowych 1000
- $IL_{avg} \leq 0.12$ dB
- $IL_{max} \leq 0.20$ dB
- $RL \geq 35$ dB

WARIANT

NR REFERENCYJNY

KARTA DSH

● Kabel krosowy LCdx/PC, HD, uniboot, OM5, 0.5m	HD-G-LCU-LCU-000.5-012-M-18-Y	
● Kabel krosowy LCdx/PC, HD, uniboot, OM5, 1m	HD-G-LCU-LCU-001.0-012-M-18-Y	
● Kabel krosowy LCdx/PC, HD, uniboot, OM5, 2m	HD-G-LCU-LCU-002.0-012-M-18-Y	
● Kabel krosowy LCdx/PC, HD, uniboot, OM5, 3m	HD-G-LCU-LCU-003.0-012-M-18-Y	
● Kabel krosowy LCdx/PC, HD, uniboot, OM5, 5m	HD-G-LCU-LCU-005.0-012-M-18-Y	

FIBRAIN HIGH DENSITY

Panele krosowe HD

Skalowalność / Dowolność
aranżacji / Nieskończona
funkcjonalność



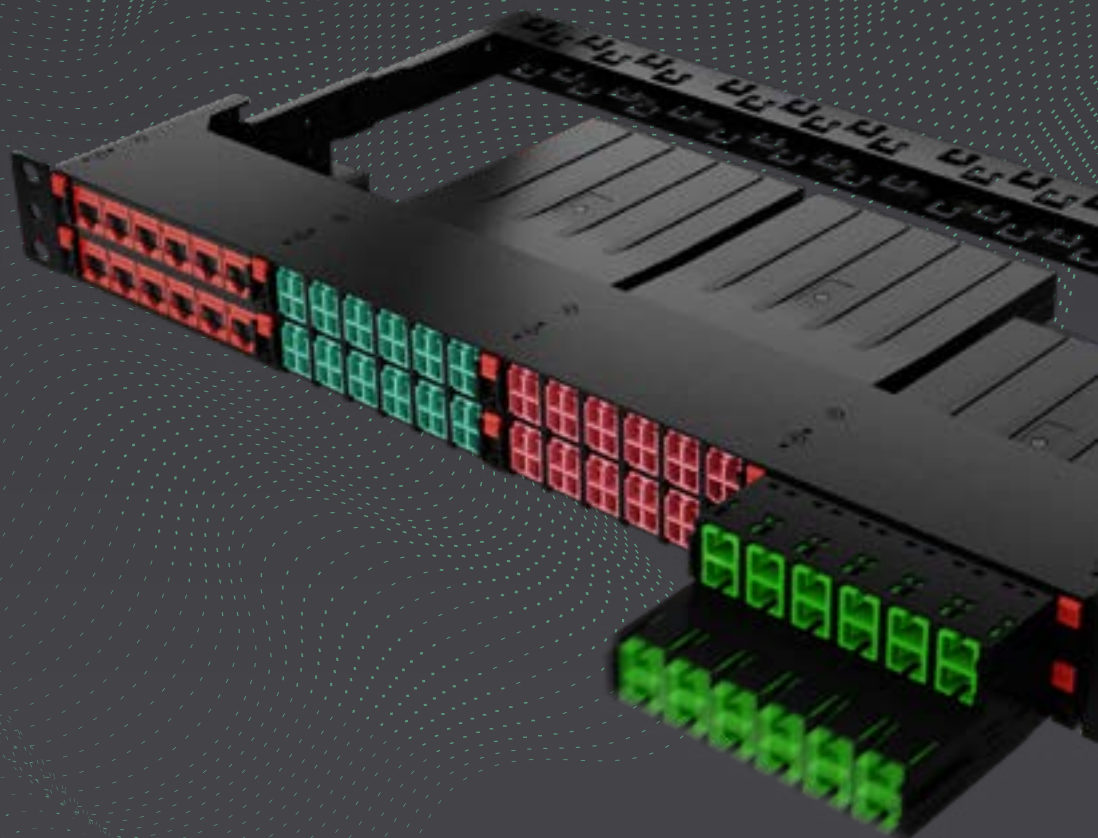
Wysoka gęstość
upakowania



Modułarna obudowa
8-słotowa



Hybryda FO+Cu

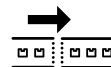


FIBRAIN
GROUP.

Panele krosowe HD

Panel krosowy HD, Cu/FO, max 48xRJ45

Platforma panela krosowego Cu/FO



Skalowalność



**Modularność
FO/Cu**



- 8 szczelin użytkowych
- Jednoczesna obsługa łączy miedzianych i FO w dowolnej konfiguracji
- Wersje z uziemieniem lub bez
- Max upakowanie portów: 48xRJ45/96 LC duplex
- Obsługa wszystkich wydajności Kat.5E-Kat.6A,
- Obsługa najważniejszych interfejsów FO: SC, LC, E2000
- Obsługa łączy spawanych, prekonektoryzowanych, MPO
- Możliwość zaślepienia niewykorzystanych slotów
- Możliwość integracji organizatora kabli krosowych bez konieczności wykorzystania dodatkowego miejsca w szafie

WARIANT

NR REFERENCYJNY

KARTA DSH

Panel/platforma niewyposażony, 8 slotów, bez uziemienia

XPU00

Panel/platforma niewyposażony, 8 slotów, z uziemieniem

XPS00



Panele krosowe HD

Uchwyty FO, 6/12 portów



- Pasuje do pojedynczej szczeliny w panelach HD
- Wersje 6 i 12 portowe
- Obsługa interfejsów LC duplex, SC, E2000
- Materiał: tworzywo sztuczne
- Specjalne otwory dla etykiet
- Element tożsamy z frontami kaset FO

WARIANT	NR REFERENCYJNY
Uchwyt 6x LCdx, MM, OM3	XMI1021CA
Uchwyt 6x LCdx, MM, OM4	XMI1021DA
Uchwyt 6x LCdx, MM, OM5	XMI1021HA
Uchwyt 6x LCdx, SM, OS2 G.652D	XMI1021GA
Uchwyt 6x LCdx/APC, SM, OS2 G.652D	XMI1031GA
Uchwyt 6x SC, MM, OM3	XMI1041CA
Uchwyt 6x SC, MM, OM4	XMI1041DA
Uchwyt 6x SC, MM, OM5	XMI1041HA
Uchwyt 6x SC, SM, OS2 G.652D	XMI1041GA
Uchwyt 6x SC/APC, SM, OS2 G.652D	XMI1051GA
Uchwyt 12x LCdx, MM, OM3	XMN1021CB
Uchwyt 12x LCdx, MM, OM4	XMN1021DB
Uchwyt 12x LCdx, MM, OM5	XMN1021HB
Uchwyt 12x LCdx, SM, OS2 G.652D	XMN1021HB
Uchwyt 12x LCdx/APC, SM, OS2 G.652D	XMN1031HB
Uchwyt 12x SC, MM, OM3	XMN1041CA
Uchwyt 12x SC, MM, OM4	XMN1041DA
Uchwyt 12x SC, MM, OM5	XMN1041HA
Uchwyt 12x SC, SM, OS2 G.652D	XMN1041GA
Uchwyt 12x SC/APC, SM, OS2 G.652D	XMN1051GA

KARTA DSH




Panele krosowe HD

Kasety FO typu Breakout do połączeń przekonektoryzowanych, 6/12 portów



- Pasuje do pojedynczej szczeliny w panelach HD
- Wersje 6 i 12 portowe wyposażone w adaptory FO
- Obsługa interfejsów LC duplex, SC, E2000
- Materiał: tworzywo sztuczne
- Miejsce do organizacji nadmiaru kabla
- Specjalne miejsca do mocowania wprowadzanego kabla
- Specjalne otwory dla etykiet

WARIANT	NR REFERENCYJNY	KARTA DSH
Kaseta BOT 6x LCdx, MM, OM3	XMH1021CA	
Kaseta BOT 6x LCdx, MM, OM4	XMH1021DA	
Kaseta BOT 6x LCdx, MM, OM5	XMH1021HA	
Kaseta BOT 6x LCdx, SM, OS2 G.652D	XMH1021GA	
Kaseta BOT 6x LCdx/APC, SM, OS2 G.652D	XMH1031GA	
Kaseta BOT 6x SC, MM, OM3	XMH1041CA	
Kaseta BOT 6x SC, MM, OM4	XMH1041DA	
Kaseta BOT 6x SC, MM, OM5	XMH1041HA	
Kaseta BOT 6x SC, SM, OS2 G.652D	XMH1041GA	
Kaseta BOT 6x SC/APC, SM, OS2 G.652D	XMH1051GA	
Kaseta BOT 12x LCdx, MM, OM3	XMR1021CB	
Kaseta BOT 12x LCdx, MM, OM4	XMR1021DB	
Kaseta BOT 12x LCdx, MM, OM5	XMR1021HB	
Kaseta BOT 12x LCdx, SM, OS2 G.652D	XMR1021HB	
Kaseta BOT 12x LCdx/APC, SM, OS2 G.652D	XMR1031HB	
Kaseta BOT 12x SC, MM, OM3	XMR1041CA	
Kaseta BOT 12x SC, MM, OM4	XMR1041DA	
Kaseta BOT 12x SC, MM, OM5	XMR1041HA	
Kaseta BOT 12x SC, SM, OS2 G.652D	XMR1041GA	
Kaseta BOT 12x SC/APC, SM, OS2 G.652D	XMR1051GA	

Panele krosowe HD

Kasety FO spawów, 6/12 portów



- Pasuje do pojedynczej szczeliny w panelach HD
- Wersje 6 i 12 portowe
- Wyposażone w adaptory FO
- Wyposażone w komplet pigtaili
- Wyposażone w magazynki spawów
- Wyposażone w osłonki spawów
- Obsługa interfejsów LC duplex, SC, E2000
- Materiał: tworzywo sztuczne
- Miejsce do organizacji nadmiaru kabla
- Miejsce do organizacji nadmiaru pigtaili
- Specjalne miejsca do mocowania wprowadzanego kabla
- Specjalne otwory dla etykiet

WARIANT

NR REFERENCYJNY

KARTA DSH

Kaseta SPL 6x LCdx, MM, OM3	XMG1021CA
Kaseta SPL 6x LCdx, MM, OM4	XMG1021DA
Kaseta SPL 6x LCdx, MM, OM5	XMG1021HA
Kaseta SPL 6x LCdx, SM, OS2 G.652D	XMG1021GA
Kaseta SPL 6x LCdx/APC, SM, OS2 G.652D	XMG1031GA
Kaseta SPL 6x SC, MM, OM3	XMG1041CA
Kaseta SPL 6x SC, MM, OM4	XMG1041DA
Kaseta SPL 6x SC, MM, OM5	XMG1041HA
Kaseta SPL 6x SC, SM, OS2 G.652D	XMG1041GA
Kaseta SPL 6x SC/APC, SM, OS2 G.652D	XMG1051GA
Kaseta SPL 12x LCdx, MM, OM3	XMP1021CB
Kaseta SPL 12x LCdx, MM, OM4	XMP1021DB
Kaseta SPL 12x LCdx, MM, OM5	XMP1021HB
Kaseta SPL 12x LCdx, SM, OS2 G.652D	XMP1021HB
Kaseta SPL 12x LCdx/APC, SM, OS2 G.652D	XMP1031HB
Kaseta SPL 12x SC, MM, OM3	XMP1041CA
Kaseta SPL 12x SC, MM, OM4	XMP1041DA
Kaseta SPL 12x SC, MM, OM5	XMP1041HA
Kaseta SPL 12x SC, SM, OS2 G.652D	XMP1041GA
Kaseta SPL 12x SC/APC, SM, OS2 G.652D	XMP1051GA



Panele krosowe HD

Kasety FO MPO, 6/12 portów



- Rozwiązanie Plug&Play
- Pasuje do pojedynczej szczeliny w panelach HD
- Wersje 1xMPO oraz 2xMPO
- Wersje 6 i 12 portowe
- Połączenia typu A/B
- Wyposażone w adaptery FO
- Wyposażone w fabryczne połączenia w środku kasety
- Obsługa interfejsów LC duplex, SC, E2000
- Materiał: tworzywo sztuczne
- Miejsce do organizacji nadmiaru kabla
- Miejsce do organizacji nadmiaru pigtaili
- Specjalne miejsca do mocowania wprowadzanego kabla
- Specjalne otwory dla etykiet

WARIANT

NR REFERENCYJNY

KARTA DSH

Kaseta FO, 1xMPO/f, typ A, 6x LCdx, MM, OM3	XMA1021CA
Kaseta FO, 1xMPO/f, typ A, 6x LCdx, MM, OM4	XMA1021DA
Kaseta FO, 1xMPO/f, typ A, 6x LCdx, MM, OM5	XMA1021HA
Kaseta FO, 1xMPO/f, typ A, 6x LCdx, SM, OS2 G.652D	XMA1021GA
Kaseta FO, 1xMPO/f, typ A, 6x LCdx/APC, SM, OS2 G.652D	XMA1031GA
Kaseta FO, 1xMPO/m, typ A, 6x LCdx, MM, OM3	XMB1021CA
Kaseta FO, 1xMPO/m, typ A, 6x LCdx, MM, OM4	XMB1021DA
Kaseta FO, 1xMPO/m, typ A, 6x LCdx, MM, OM5	XMB1021HA
Kaseta FO, 1xMPO/m, typ A, 6x LCdx, SM, OS2 G.652D	XMB1021GA
Kaseta FO, 1xMPO/m, typ A, 6x LCdx/APC, SM, OS2 G.652D	XMB1031GA
Kaseta FO, 1xMPO/f, typ B, 6x LCdx, MM, OM3	XMC1021CA
Kaseta FO, 1xMPO/f, typ B, 6x LCdx, MM, OM4	XMC1021DA
Kaseta FO, 1xMPO/f, typ B, 6x LCdx, MM, OM5	XMC1021HA
Kaseta FO, 1xMPO/f, typ B, 6x LCdx, SM, OS2 G.652D	XMC1021GA
Kaseta FO, 1xMPO/f, typ B, 6x LCdx/APC, SM, OS2 G.652D	XMC1031GA
Kaseta FO, 1xMPO/m, typ B, 6x LCdx, MM, OM3	XMD1021CA
Kaseta FO, 1xMPO/m, typ B, 6x LCdx, MM, OM4	XMD1021DA
Kaseta FO, 1xMPO/m, typ B, 6x LCdx, MM, OM5	XMD1021HA
Kaseta FO, 1xMPO/m, typ B, 6x LCdx, SM, OS2 G.652D	XMD1021GA
Kaseta FO, 1xMPO/m, typ B, 6x LCdx/APC, SM, OS2 G.652D	XMD1031GA



Panele krosowe HD

Kasety FO MPO, 6/12 portów

WARIANT	NR REFERENCYJNY
Kaseta FO, 1xMPO/f, typ A, 12x SC, MM, OM3	XMA1041CB
Kaseta FO, 1xMPO/f, typ A, 12x SC, MM, OM4	XMA1041DB
Kaseta FO, 1xMPO/f, typ A, 12x SC, MM, OM5	XMA1041HB
Kaseta FO, 1xMPO/f, typ A, 12x SC, SM, OS2 G.652D	XMA1041GB
Kaseta FO, 1xMPO/f, typ A, 12x SC/APC, SM, OS2 G.652D	XMA1051GB
Kaseta FO, 1xMPO/m, typ A, 12x SC, MM, OM3	XMB1041CB
Kaseta FO, 1xMPO/m, typ A, 12x SC, MM, OM4	XMB1041DB
Kaseta FO, 1xMPO/m, typ A, 12x SC, MM, OM5	XMB1041HB
Kaseta FO, 1xMPO/m, typ A, 12x SC, SM, OS2 G.652D	XMB1041GB
Kaseta FO, 1xMPO/m, typ A, 12x SC /APC, SM, OS2 G.652D	XMB1051GB
Kaseta FO, 1xMPO/f, typ B, 12x SC, MM, OM3	XMC1041CB
Kaseta FO, 1xMPO/f, typ B, 12x SC, MM, OM4	XMC1041DB
Kaseta FO, 1xMPO/f, typ B, 12x SC, MM, OM5	XMC1041HB
Kaseta FO, 1xMPO/f, typ B, 12x SC, SM, OS2 G.652D	XMC1041GB
Kaseta FO, 1xMPO/f, typ B, 12x SC /APC, SM, OS2 G.652D	XMC1051GB
Kaseta FO, 1xMPO/m, typ B, 12x SC, MM, OM3	XMD1041CB
Kaseta FO, 1xMPO/m, typ B, 12x SC, MM, OM4	XMD1041DB
Kaseta FO, 1xMPO/m, typ B, 12x SC, MM, OM5	XMD1041HB
Kaseta FO, 1xMPO/m, typ B, 12x SC, SM, OS2 G.652D	XMD1041GB
Kaseta FO, 1xMPO/m, typ B, 12x SC /APC, SM, OS2 G.652D	XMD1051GB
Kaseta FO, 2xMPO/f, typ A, 12x LCdx, MM, OM3	XMJ1021CB
Kaseta FO, 2xMPO/f, typ A, 12x LCdx, MM, OM4	XMJ1021DB
Kaseta FO, 2xMPO/f, typ A, 12x LCdx, MM, OM5	XMJ1021HB
Kaseta FO, 2xMPO/f, typ A, 12x LCdx, SM, OS2 G.652D	XMJ1021GB
Kaseta FO, 2xMPO/f, typ A, 12x LCdx/APC, SM, OS2 G.652D	XMJ1031GB
Kaseta FO, 2xMPO/m, typ A, 12x LCdx, MM, OM3	XMK1021CB
Kaseta FO, 2xMPO/m, typ A, 12x LCdx, MM, OM4	XMK1021DB
Kaseta FO, 2xMPO/m, typ A, 12x LCdx, MM, OM5	XMK1021HB
Kaseta FO, 2xMPO/m, typ A, 12x LCdx, SM, OS2 G.652D	XMK1021GB
Kaseta FO, 2xMPO/m, typ A, 12x LCdx/APC, SM, OS2 G.652D	XMK1031GB

KARTA DSH



Panele krosowe HD

Kasety FO MPO, 6/12 portów












WARIANT	NR REFERENCYJNY
Kaseta FO, 2xMPO/f, typ B, 12x LCdx, MM, OM3	XML1021CB
Kaseta FO, 2xMPO/f, typ B, 12x LCdx, MM, OM4	XML1021DB
Kaseta FO, 2xMPO/f, typ B, 12x LCdx, MM, OM5	XML1021HB
Kaseta FO, 2xMPO/f, typ B, 12x LCdx, SM, OS2 G.652D	XML1021GB
Kaseta FO, 2xMPO/f, typ B, 12x LCdx/APC, SM, OS2 G.652D	XML1031GB
Kaseta FO, 2xMPO/m, typ B, 12x LCdx, MM, OM3	XMM1021CB
Kaseta FO, 2xMPO/m, typ B, 12x LCdx, MM, OM4	XMM1021DB
Kaseta FO, 2xMPO/m, typ B, 12x LCdx, MM, OM5	XMM1021HB
Kaseta FO, 2xMPO/m, typ B, 12x LCdx, SM, OS2 G.652D	XMM1021GA
Kaseta FO, 2xMPO/m, typ B, 12x LCdx/APC, SM, OS2 G.652D	XMM1031GA

KARTA DSH



Panele krosowe HD

Akcesoria

WARIANT		NR REFERENCYJNY	KARTA DSH
	Zaślepka szczeliny użytkowej w panelu HD, czarna	XBCS0	
	Zaślepka szczeliny użytkowej w panelu HD, szara	XBCS1	
	Etykieta do uchwyty/kasety HD, 1 szczelina użytkowa, czarna	XL00	
	Etykieta do uchwyty/kasety HD, 1 szczelina użytkowa, szara	XL10	
	Zintegrowany organizator kabli krosowych do panela HD, 1U, czerwony front	ORGHD1U0	
	Zintegrowany organizator kabli krosowych do panela HD, 1U, szary front	ORGHD1U1	
	Zintegrowany organizator kabli krosowych do panela HD, 1U, transparentny zadymiony front	ORGHD1U2	
	Organizator kabli krosowych, 1U, czerwony front	ORGSA1U0	

Kontakt

FIBRAIN Sp. z o.o.

36-062 Zaczernie 190F

telefon +48 17 866 08 00

+48 17 866 08 13

fax +48 17 866 08 11

e-mail info@fibrain.pl

www.fibrain.pl

**FIBRAIN
GROUP.**