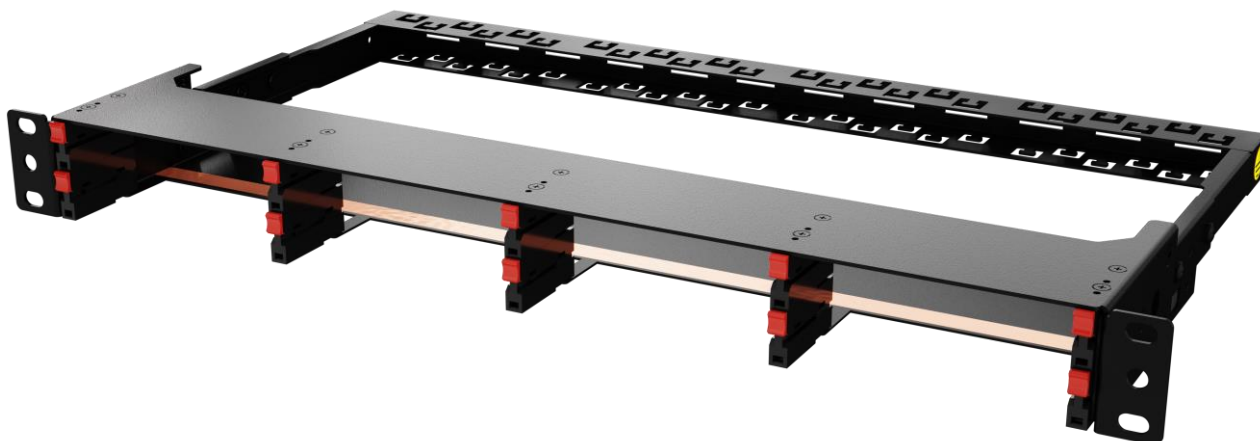


Panel krosowy HD, z uziemieniem, niewyposażony



OPIS:

- Modułowy system konfiguracji:
 - Możliwość wyposażenie zarówno w moduły FO jak i miedziane,
 - Tylne półki kablów do przytwierdzenia kabla wchodzącego
 - Opcjonalnie organizator kabli krosowych montowany od frontu,
 - Możliwość implementacji (opcja) systemów AIM do zarządzania połączeniami warstwy fizycznej
- Pojemność: do 8 modułów FO/CU
- Max gęstość upakowania:
 - 48 port/1U dla połączeń miedzianych
 - Max. 192 włókien FO (dla wersji LCd)
- Pełen zakres obsługiwanych złączy:
 - RJ45 – kat.5, kat.6, kat.6A
 - LCd, SC – MM/SM

SPECYFIKACJA TECHNICZNA

Materiał:

Rama – stal malowana proszkowo
Prowadnice – tworzywo sztuczne

Kolor:

Czarny RAL 9005

Zakres temperatur pracy:

-40°C do +70°C

Stopień ochrony:

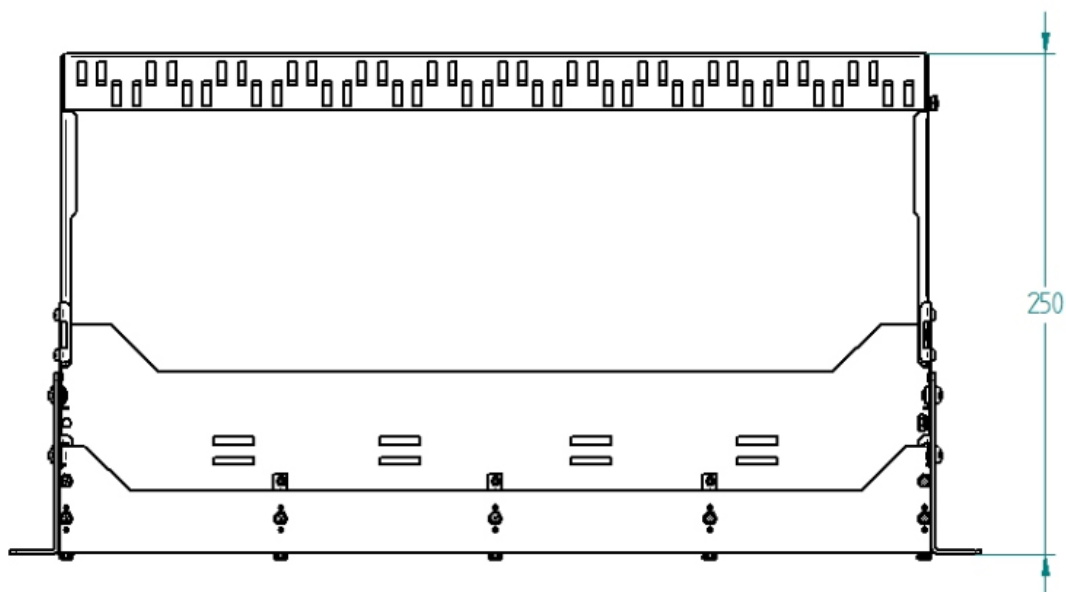
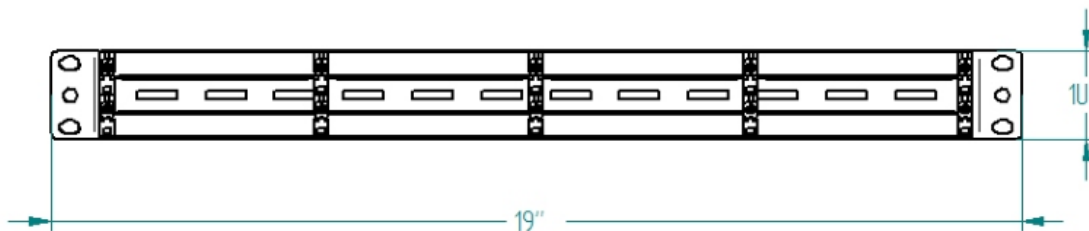
IP 20 zgodnie z normą PN-EN 60529.

Waga:

1,2 kg

Zakres dostawy:

Rama metalowa, prowadnice do instalacji modułów



Wymiary użytkowe			Numer katalogowy
Wysokość [U = 44,45mm]	Szerokość [cal]	Głębokość [mm]	
1 U	19	250	XPS00

Uwaga
Nabywca i / lub użytkownik tego produktu musi upewnić się przed użyciem tego produktu, że jest on odpowiedni do zamierzonego zastosowania. Wszystkie kwestie dotyczące odpowiedzialności odnoszące się do tego wyrobu podlegają Ogólnym Warunkom Sprzedaży przez FIBRAIN sp. z o.o.