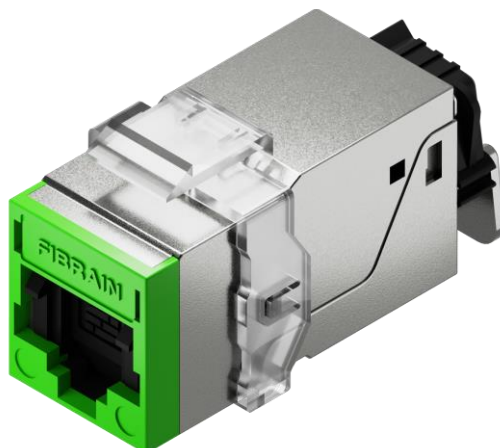


Moduł przyłączeniowy HD RJ45, kat.5e, ekranowany, keystone



CECHY:

- Wydajność kat.5 zgodnie z normami: seria ISO 11801, seria EN 50173, ANSI/TIA 568.2-D
- Konstrukcja ekranowana
- Gęstość upakowania do 48 portów na 1U
- Najwyższa jakość gwarantująca duże marginesy parametrów transmisyjnych nad wymaganiami norm
- Najlepsze parametry transmisyjne uzyskiwane przy połączeniu z kablami krosowymi FibrainDATA
- Komponenty zgodne z normą IEC 60603-7-3
- Zapewniona separacja par wewnątrz konstrukcji modułu
- Moduł zarabiany całkowicie beznarzędziowo
- Konstrukcja modułu wyposażona w element do przytwierdzenia wprowadzanego kabla bez konieczności użycia opasek uciskowych
- Technologia IDC
- Obszar kontaktu pokryty warstwą złota
- Konstrukcja gwarantująca minimalną długość rozplotu żył kabla
- Ekran wykonany z odlewu żeliwnego zapewniający ochronę EMC 360°
- Automatyczna przesłona przeciwkurzowa w różnych wariantach kolorystycznych
- Identyfikacja sekwencji rozszycia żył wg. 568A i 568B

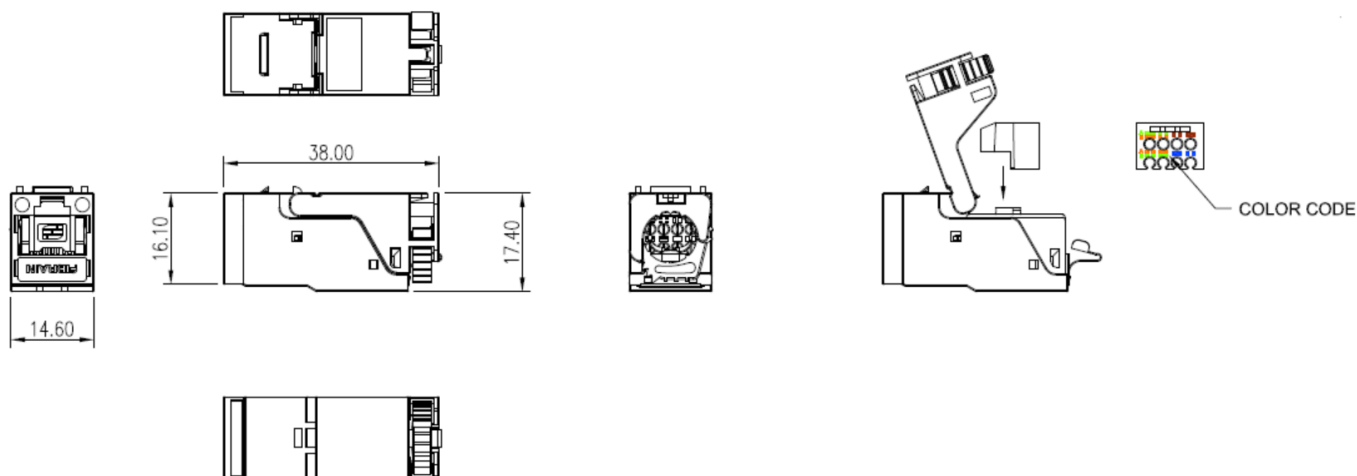
PARAMETRY TECHNICZNE:

Standaryzacja	ISO 11801-x, EN 50173-x, TIA 568.2-D, seria IEC 60603-7-3
Zakres temperatury pracy	-10 °C ÷ 60 °C
Zakres temperatury przechowywania	-40 °C ÷ 70 °C
Wydajność złącza	kat.5
Ekranowanie	Tak
Materiał obudowy	Odlew żeliwny
Maks. natężenie prądu [A]	1,5
Min. Rezystancja izolacji [MΩ]	500
Max. Rezystancja złącza [mΩ]	20
Materiał wykonania styków IDC	Fosforobraz (CuSN)
Pokrycie styków IDC	Min 6 μm warstwy złota, min 80 μm warstwy niklu
Zakres średnic przewodnika (druć)	AWG 22 ÷ AWG 26
Zakres średnic przewodnika (linka)	AWG 22/7 ÷ AWG 26/7
Zakres średnic kabli zarabianych na module	5,0 ÷ 8,5 mm
Min ilość cykli połączeniowych standard/typowa	750/1000
Min ilość re-terminacji modułu	20
Technika mocowania	Z adapterem montażowym typu keystone

Uwaga
Nabywca i / lub użytkownik tego produktu musi upewnić się przed użyciem tego produktu, że jest on odpowiedni do zamierzonego zastosowania. Wszystkie kwestie dotyczące odpowiedzialności odnoszące się do tego wyrobu podlegają Ogólnym Warunkom Sprzedaży przez FIBRAIN sp. z o.o.

Typ:	Moduł przyłączeniowy	MSO
		REV: 0
Ref:	XE210	F

WYMIARY:



ZAMAWIANIE:

XE210 Moduł przyłączeniowy FibrainDATA, RJ45/u, kat.5, zielona osłona przeciwkurzowa, z adapterem keystone

Uwaga
Nabywca i / lub użytkownik tego produktu musi upewnić się przed użyciem tego produktu, że jest on odpowiedni do zamierzonego zastosowania. Wszystkie kwestie dotyczące odpowiedzialności odnoszące się do tego wyrobu podlegają Ogólnym Warunkom Sprzedaży przez FIBRAIN sp. z o.o.